

„ HEUTE KOCHTE ICH! DU WARST GESTERN DRAN.

WER WILL NOCH MAL? WER HAT NOCH NICHT?

Unsere Küchentrends sind so schön, dass man sich schon einmal uneinig sein kann, wer denn heute eigentlich kochen darf. Aber muss es denn immer abwechselnd sein? Gemeinsam verbrachte Zeit ist doch die schönste Zeit.



4 | LUZERN
LILLE



30 | LILLE
ALABAMA



56 | LANSING



10 | LUZERN



36 | ALABAMA
LILLE



58 | PHOENIX
MONTGOMERY



14 | ARIZONA
MONTGOMERY



46 | AUGUSTA
DAYTON



62 | UTAH
TALLINN



22 | SALENTO
DAKOTA



54 | BOISE



66 | TALLINN
HELENA



70 | TOPEKA



84 | ATLANTA



100 | HELENA
TALLINN



76 | HONOLULU



90 | ATLANTA
MALMÖ



102 | ALABAMA
MALMÖ



80 | ALABAMA



92 | TALLINN



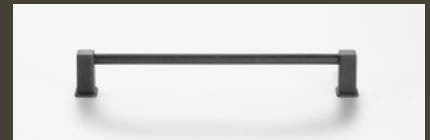
104 | ENIGMA
ALABAMA



82 | TOPEKA
TOPEKA



96 | HELENA
MADISON



118 | GRIFFE | HANDLES
GREPEN | POIGNÉES



125 | FRONTEN | FRONT PANELS
FRONTEN | FAÇADES



LUZERN - NEBELGRAU SEIDENMATT
LILLE - EICHE GERÄUCHERT





PLANEN NACH DESIGN

Für zeitlose Ästhetik: Die neue furnierte Front **Lille** erfüllt mit umlaufendem Schmalrahmen den Wunsch nach einem filigranen Look. Der passende Begleiter: unsere schmalen Arbeitsplatten in gerade einmal 12 mm Stärke.





PLANNING BY DESIGN

For timeless aesthetic appeal: the new, narrow-framed **Lille** veneered front meets the preference for a delicate look. The perfect companion: our slim-line worktops in a thickness of only 12 mm.

PLANNEN OP BASIS VAN DESIGN

Voor tijdloze esthetiek: het nieuwe gefineerde front **Lille** met zijn rondom smalle raamwerk voldoet aan de wens van een filigraan uiterlijk. De perfecte partner: onze dunne werkbladen met een dikte van slechts 12 mm.

SELON LE DESIGN

Pour une esthétique intemporelle : la nouvelle façade **Lille** plaquée, entourée d'un cadre étroit, répond aux exigences d'un look en filigrane. Nos plans de travail, en seulement 12 mm d'épaisseur, viennent compléter l'élégance de cette cuisine.



SCAN ME!





INDUSTRIAL STYLE

Markanter geht es kaum: Vernietetes Metall sorgt für raue Akzente, urbane Glasoptik verleiht einen urbanen Touch. Die Materialvielfalt zeugt von gestalterischem Selbstbewusstsein - und unverkennbarem Stil.



INDUSTIAL STYLE

Hardly more distinctive: riveted metal makes for rough-hewn statements, leaving urban glass look to add an urban touch. The variety of materials testifies to creative confidence – and unmistakable style.

INDUSTRIAL STYLE

Opvallender kan bijna niet: geklonken metaal zorgt voor ruwe accenten, terwijl de urban glaslook voor een stedelijk tintje zorgt. De verscheidenheid aan materialen getuigt van creatief zelfvertrouwen – en een onmiskenbare stijl.

INDUSTRIAL STYLE

Tout sauf discret : le métal surprend par son effet brut et l'aspect verre donne un look urbain à la cuisine. Le mix de matériaux est la preuve indéniable d'un savoir-faire en termes de style.









ARCHITEKTUR MIT ANSPRUCH

Weiß ist ein absoluter Einrichtungsklassiker. Schwarz setzt dazu ausdrucksstarke Akzente: z. B. als Griff, dunkles Rauchglas oder in der Nische. Als elegantes Detail präsentiert sich der Ton Orion Grau für die Farbgebung des Innenlebens von Auszügen. Gut geplant: Die Kochinsel geht als Genießer-Treffpunkt in die Verlängerung.



INTERIOR DESIGN FOR DISCERNING TASTES

White is a furnishing classic par excellence. Black adds dramatic impact: e.g. in the form of handles, dark smoky glass or on the splashback. Orion grey makes an elegant detail on the inside of pull-outs. Well planned: The cooking island goes that extra mile as a meeting point for gourmets and those who like to indulge.

ARCHITECTUUR MET AANDACHT

Wit is een absolute inrichtingsklassieker. Zwart voegt expressieve accenten toe: bijvoorbeeld als greep, donker rookglas of in de nis. De tint Oriongrijs voor de kleurstelling van het interieur van de uittrekelementen manifesteert zich als elegant detail. Goed gepland: het kookeiland maakt overuren als ontmoetingsplaats van levensgenieters.

ARCHITECTURE EXIGEANTE

Le blanc convient à tous les intérieurs. Diamétralement opposé, le noir se réserve, par exemple, aux poignées, au verre fumé foncé ou à la crédence. L'organisation intérieure des coulissants se revêt de gris Orion pour un côté chic et élégant. Conception réussie : l'îlot central s'agrandit et invite les gourmets à s'asseoir.





ARIZONA - ARKTIS HOCHGLANZ
MONTGOMERY - GRAIN HELL



RAFFINIERT KONZIPIERT

Es ist höchste Zeit für gute Ideen zum Leben und Arbeiten: Im Hochschrank findet ein komfortables Homeoffice mit integrierter LED-Beleuchtung und elegantem Faltilifter Platz. Die flexibel einsetzbaren Innenauszüge in den Seitenschränken organisieren spielend den übrigen Bürobedarf.



SCAN ME!



CLEVERLY DESIGNED

It's high time for good ideas in home and working life: with integrated LED lighting and elegant folding lifter, the tall unit provides convenient space for working from home in comfort. The versatile interior pull-outs in the side sections organise all other office needs with effortless ease.

GERAFFINEERD ONTWORPEN

Het is hoog tijd voor goede ideeën voor wonen en werken: de hoge kast biedt ruimte voor een comfortabel thuishkantoor met geïntegreerde led-verlichting en een elegante vouwliftdeur. De flexibel inzetbare binnenuittrekelementen in de hoge kasten organiseren de overige kantoorbenodigdheden met groot gemak.

CONCEPTION JUDICIEUSE

L'heure est aux bonnes idées pour vivre et travailler : un bureau confortable se cache dans l'armoire, équipée d'un éclairage DEL intégré et d'une belle porte pliante relevable. Les coulissants intérieurs flexibles dans les armoires permettent d'organiser aisément les autres fournitures de bureau.

Flush-fitting installation captivates in every last detail. Ergonomic swivel shelves effortlessly swing heavy cookware out of the **LeMans** corner unit. Extra-narrow pull-out units, with towel rail on request, utilise every last inch of space.

De verzonken inbouw inspireert tot in het kleinste detail. Ergonomische draaiplateaus zwenken het zware kookgerei moeiteloos uit de **LeMans**-hoekkast. Extra smalle uittrekbare kasten, desgewenst met handdoekhouder, benutten elke beschikbare ruimte.

Le montage à fleur exauce les souhaits des esthètes les plus exigeants. Les tablettes pivotantes ergonomiques sortent entièrement du meuble d'angle **LeMans**. Les meubles coulissants ultra-minces, avec porte-serviettes en option, exploitent le moindre recoin.



Der flächenbündige Einbau begeistert bis ins Detail. Ergonomische Drehböden schwenken das schwere Kochgeschirr mühelos aus dem Eckschrank **LeMans**. Extra schmale Auszugschränke, auf Wunsch mit Handtuchhalter, nutzen jede Platzreserve.



KOMFORT IM FOKUS

Highlights wie der Aromatresor-Auszug **Pantry Box** für Brot und Gemüse mit einem kristallklaren Schubdeckel und der Vorratboxen-Auszug **SpaceFlexx** machen täglich Freude. Ob in Holz, Kunststoff oder mit edelstahlfarbigen Aluminiumprofilen – Besteckeinsätze im Lieblingsmaterial beweisen, dass Komfort immer eine ganz individuelle Angelegenheit ist.



FOCUS ON CONVENIENCE

Highlights, like the aromasafe **Pantry Box** pull-out for bread and vegetables with a crystal-clear drawer lid, and the **SpaceFlexx** food storage box pull-out bring daily pleasure. Whether in wood, plastic or with stainless steel-coloured aluminium profiles – cutlery trays in the material of choice go to show that practical convenience is always a very personal matter.

COMFORT CENTRAAL

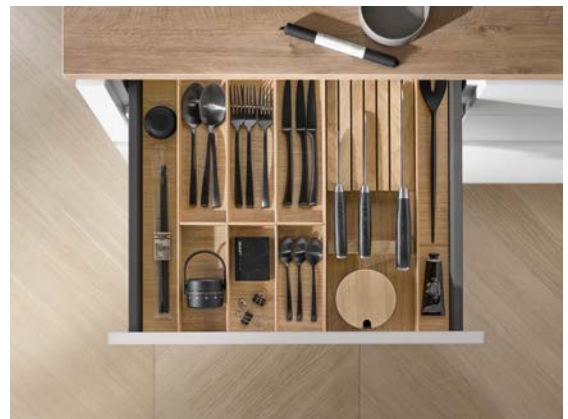
Highlights zoals de aromavrije **Pantry Box**-voorraadlade voor brood en groenten met een glashelder ladedeksel en de **SpaceFlexx**-voorraadboxenlade zijn een dagelijks genot. In hout, kunststof of met rvs-kleurige aluminium profielen – bestekinzetten in uw favoriete materiaal bewijzen dat comfort altijd een heel individuele zaak is.

SOUS LE SIGNE DU CONFORT

Les accessoires phares, tels que le coulissant fraîcheur **Pantry Box** pour le pain et les légumes avec un couvercle transparent et le système de rangement **SpaceFlexx**, facilitent la vie de tous les jours. En bois, en plastique ou avec des profilés aluminium couleur inox, les rangement-couverts prouvent que le confort est, bien évidemment, à l'appréciation de chacun.



SCAN ME!



Dakota 530[®]

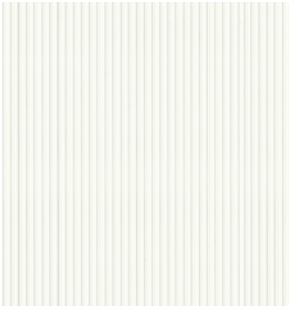


Rille liegt im Trend: Der optische 3D-Effekt fällt unmittelbar ins Auge und beruhigt dank klarer Linienführung. Mithilfe unserer ausgewiesenen Lackkompetenz verwandelt sich jede einzelne Rille in einen hochwertig veredelten Blickfang. Klar ist: Als seidenmatte Lackfront macht der **Dakota** in ihrem Design niemand etwas vor. Für den individuellen Geschmack und variantenreiche Tiefeneffekte stehen insgesamt 16 unterschiedliche Farben zur Auswahl.

Grooves are right on trend: the 3D effect immediately catches the eye and creates a calming feel from clean-looking lines. Our proven expertise in lacquer and lacquered surfaces makes each and every groove a quality-finished eye-catcher. One thing's certain: in terms of design, the **Dakota** front in silky matt lacquer comes second to none. Meeting personal tastes and creating various senses of depth, there are no fewer than 16 different colours to choose from.

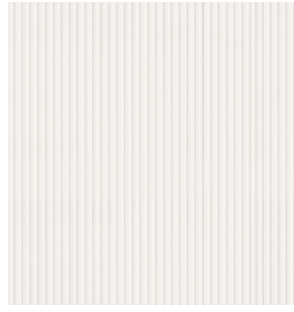
De groef is een trend: het optische 3D-effect springt onmiddellijk in het oog en is rustgevend dankzij de heldere lijnen. Met behulp van onze bewezen expertise op het gebied van lak wordt elke groef omgetoverd tot een hoogwaardige, verfijnde blikvanger. Eén ding is duidelijk: als zijdemat gelakt front is het design van **Dakota** ongeëvenaard. Er zijn in totaal 16 verschillende kleuren beschikbaar voor individuele smaak en een breed scala aan diepte-effecten.

Les rainures sont très tendance : l'effet 3D ne passe pas inaperçu et le design épuré allège l'espace. Notre compétence en matière de laque permet de sublimer chacune d'entre elles pour attirer tous les regards. Une chose est sûre : la façade laque mate soyeuse souligne le design exclusif de **Dakota**. En tout 16 couleurs sont disponibles afin de répondre aux souhaits de chacun et de créer un superbe effet de profondeur.



FG 376

Weiß seidenmatt
White silky matt
Wit zijdemat
Blanc mat soyeux



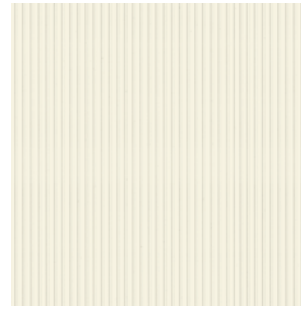
FG 387

Arktis seidenmatt
Arctic silky matt
Arctis zijdemat
Arctique mat soyeux



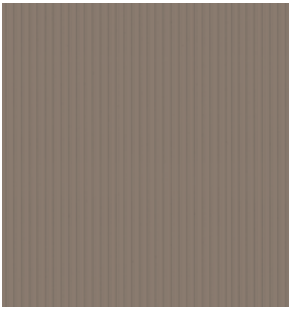
FG 431

Moonlight grey seidenmatt
Moonlight grey silky matt
Moonlight grey zijdemat
Moonlight grey mat soyeux



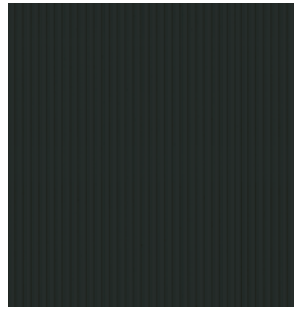
FG 439

Silk seidenmatt
Silk silky matt
Silk zijdemat
Silk mat soyeux



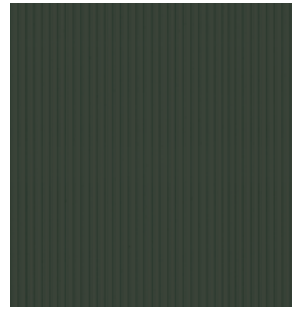
FG 304

Greige seidenmatt
Greige silky matt
Greige zijdemat
Grège mat soyeux



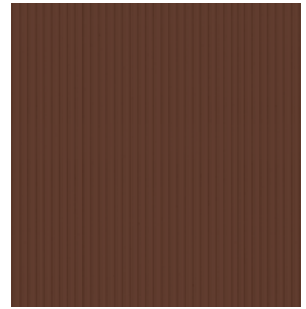
FG 306

Black blue seidenmatt
Black blue silky matt
Black blue zijdemat
Black blue mat soyeux



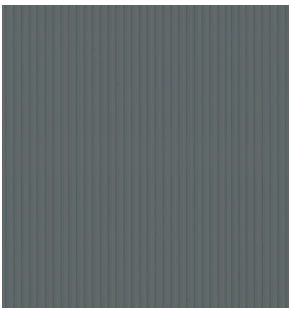
FG 307

Black green seidenmatt
Black green silky matt
Black green zijdemat
Black green mat soyeux



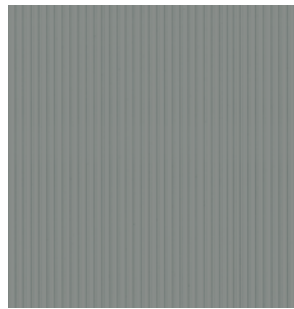
FG 308

Acai seidenmatt
Acai silky matt
Acai zijdemat
Acai mat soyeux



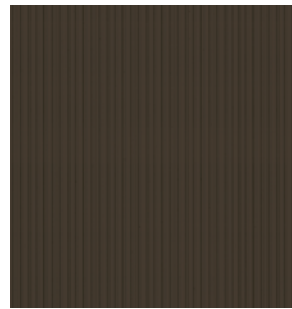
FG 309

Stormgrey seidenmatt
Stormgrey silky matt
Stormgrey zijdemat
Stormgrey mat soyeux



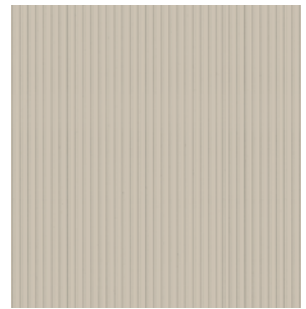
FG 315

Nebelgrau seidenmatt
Mist grey silky matt
Mist grijs zijdemat
Gris brume mat soyeux



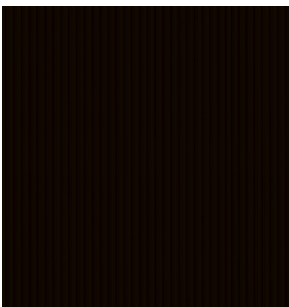
FG 316

Intense Brown seidenmatt
Intense Brown silky matt
Intense Brown zijdemat
Intense Brown mat soyeux



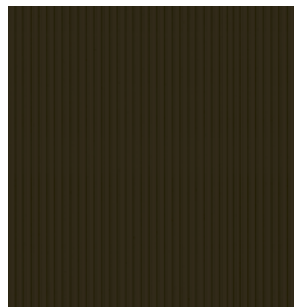
FG 432

Sandbeige seidenmatt
Sand beige silky matt
Zandbeige zijdemat
Beige sable mat soyeux



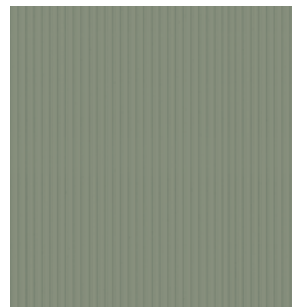
FG 441

Schwarz Mattlack
Black matt lacquer
Zwart matlak
Noir laqué mat



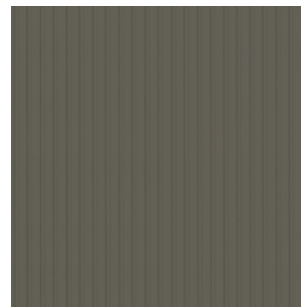
FG 453

Carbon seidenmatt
Carbon silky matt
Carbon zijdemat
Carbon mat soyeux



FG 457

Salbei seidenmatt
Sage silky matt
Salie zijdemat
Sauge mat soyeux



FG 495

Quarzgrau seidenmatt
Quartz grey silky matt
Kwartsgrijs zijdemat
Gris quartz mat soyeux

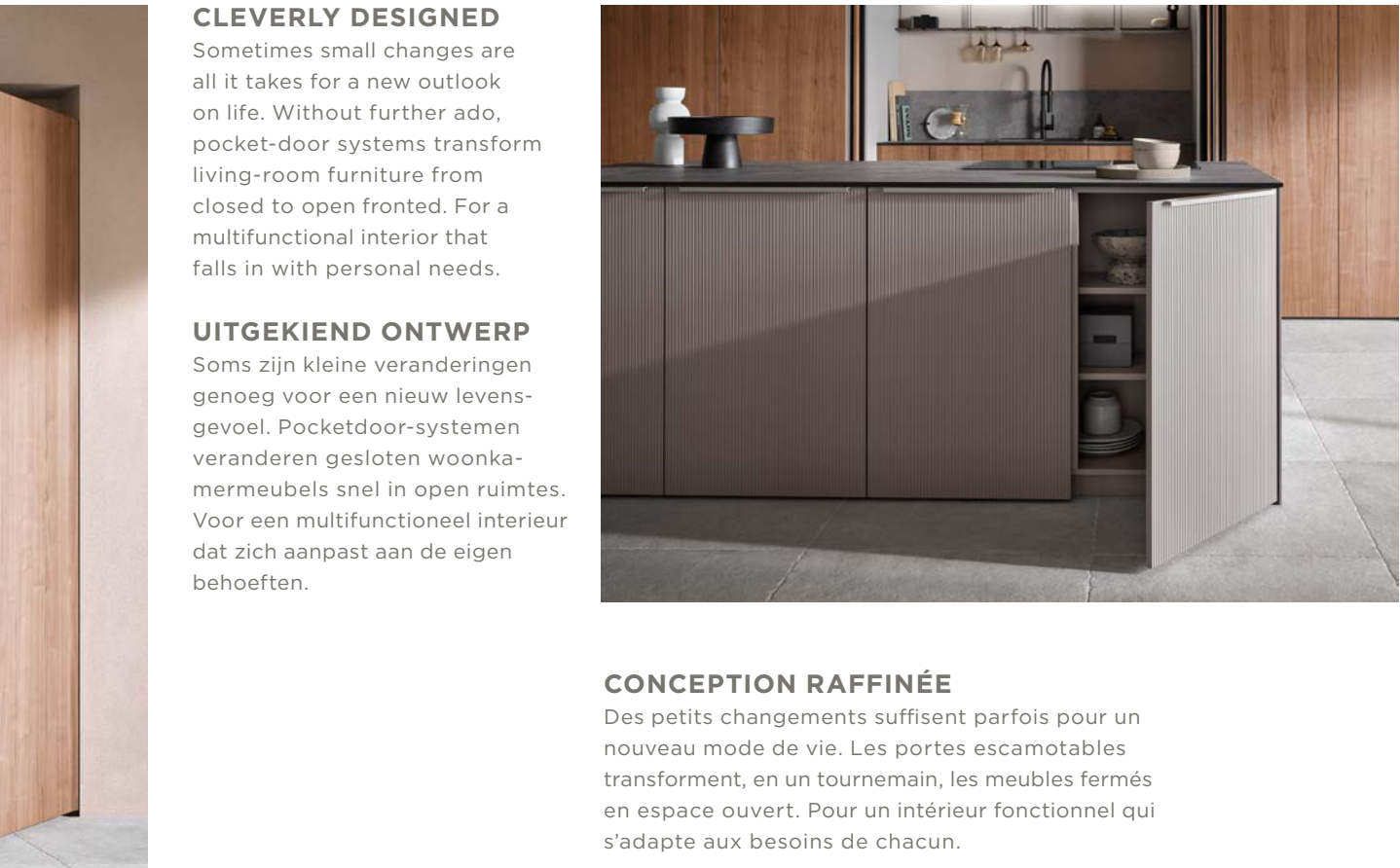




RAFFINIERT KONZIPIERT

Manchmal reichen kleine Veränderungen für ein neues Lebensgefühl. Pocketdoor-Systeme verwandeln geschlossene Wohnmöbel kurzerhand in offene Planungen. Für ein multifunktionales Interieur, das sich den eigenen Bedürfnissen anpasst.





CLEVERLY DESIGNED

Sometimes small changes are all it takes for a new outlook on life. Without further ado, pocket-door systems transform living-room furniture from closed to open fronted. For a multifunctional interior that falls in with personal needs.

UITGEKIEND ONTWERP

Soms zijn kleine veranderingen genoeg voor een nieuw levensgevoel. Pocketdoor-systemen veranderen gesloten woonkamermeubels snel in open ruimtes. Voor een multifunctioneel interieur dat zich aanpast aan de eigen behoeften.

CONCEPTION RAFFINÉE

Des petits changements suffisent parfois pour un nouveau mode de vie. Les portes escamotables transforment, en un tournemain, les meubles fermés en espace ouvert. Pour un intérieur fonctionnel qui s'adapte aux besoins de chacun.



PERFEKT PLATZIERT

Egal ob Besteckeinsatz, geräumige Innenauszüge oder willkommener Ablageplatz rund um das Kochfeld - durchdachter Stauraum ist das A und O einer sorgfältigen Küchenplanung. Ein Glück, dass mit unseren Elementen nahezu alles möglich ist.

PERFECTLY PLACED

Whether cutlery tray, spacious interior pull-outs or welcome surface around the hob – logically designed storage is the be-all and end-all of a carefully planned kitchen. How fortunate that with our elements, almost anything goes.

PERFECT GEPOSITIONEERD

Of het nu gaat om een bestekbak, ruime binnenladen of welkome opbergruimte rond de kookplaat – doordachte opbergruimte is het toppunt van zorgvuldige keukenplanning. Gelukkig is bijna alles mogelijk met onze elementen.

TOUJOURS À LA BONNE PLACE

Range-couverts, coulissants intérieurs ou espace pratique autour de la table de cuisson, le rangement bien pensé est essentiel dans une cuisine conçue jusque dans les moindres détails. Heureusement que presque tout est possible grâce nos éléments.



IN BESTER STIMMUNG

Eine Küche ist immer ein Zusammenspiel. Aus Materialien, Farben, Accessoires und Architektur bilden sich eigene Stilwelten, die bereits vor der Planung ihren Ausdruck in stilsicheren Moodboards finden. Sie visualisieren die Schönheit kompatibler Trends und Einrichtungsideen - und unterstreichen vor allem eines: pure Harmonie.



IN THE BEST OF MOODS

A kitchen is always like team play. Materials, colours, accessories and architecture create their very own style backdrop which is expressed on style-confident mood boards even before the planning starts. They visualise the beauty of compatible trends and furnishing ideas - while underscoring one thing above all: unblemished harmony.

Intense Brown



Sand

IN OPTIMALE STEMMING

Een keuken is altijd een samenspel van factoren. Materialen, kleuren, accessoires en architectuur creëren hun eigen stijlwerelden, die nog vóór de planningsfase worden uitgedrukt op stijlvolle moodboards. Ze visualiseren de schoonheid van compatibele trends en - en benadrukken vooral één ding: pure harmonie.



Harmony

BONNE HUMEUR GARANTIE

Une cuisine est toujours une affaire de goût. Combiner les matériaux, les couleurs, les accessoires et l'architecture pour créer des styles individuels qui s'expriment dans des moodboards inspirants dès la planification. Ils permettent de visualiser la beauté des tendances et des idées d'aménagement et, surtout, de trouver l'équilibre.







ZURÜCK ZUR NATUR

Darf es mehr Natürlichkeit sein? Unsere fein gemaserte Front **Lille** lädt mit ihrer Holzoptik dazu ein: In Gesellschaft grüner Akzente fühlen sich die Dekore Eiche natur, Eiche geräuchert und Nussbaum natürlich besonders wohl.



BACK TO NATURE

A touch more natural authenticity? Our finely grained **Lille** front in reproduction wood invites you to achieve precisely this: in the company of accent green, the natural oak, smoked oak and walnut decors feel authentic and particularly at home.

TERUG NAAR DE NATUUR

Zou u het natuurlijker willen? Ons fijnmazige front **Lille** nodigt u daartoe uit met zijn houtlook: in het gezelschap van groene accenten voelen de decors eiken naturel, eiken gerookt en notenhout natuurlijk en bijzonder sfeervol aan.

RETOUR À LA NATURE

D'avantage de nature ? Notre façade **Lille**, subtilement veinée, le permet grâce à son aspect bois : les décors chêne naturel, chêne fumé et noyer s'harmonisent parfaitement avec les touches vertes.



ITALIENISCHES UND SKANDINAVISCHES FLAIR LIEGEN IN DER LUFT:

Mit unseren hochwertigen Furnierfronten zeichnen sich ruhige, elegante Stimmungsbilder. Eine geschmeidig glatte, natürliche Holzoberfläche macht den Wohlfühlfaktor in drei Holzarten spürbar – Eiche natur, Nussbaum sowie Eiche geräuchert. Das sehr ähnliche Melamin-Pendant in den Dekoren honey oak, amber oak sowie coffee oak macht diesen Stil auch in Preisgruppe 1 attraktiv. In beiden Fällen ist ein harmonisches Design über die furnierten Fronten **Salento** und **Lille** hinaus auch im gesamten Umfeld an Korpusseite und Sockelblende möglich.



Italiaanse en Scandinavische flair hangt in de lucht: onze hoogwaardige fineerfronten creëren een rustige, elegante sfeer. Een glad, natuurlijk houtoppervlak maakt de feelgoodfactor tastbaar in drie houtsoorten – eiken naturel, notenhout en eiken gerookt. De zeer vergelijkbare melamine-tegenhanger in de decors honey oak, amber oak en coffee oak maakt deze stijl ook aantrekkelijk in prijsgroep 1. In beide gevallen is buiten de gefineerde fronten **Salento** en **Lille** om ook op het gebied van zichtbare korpuszijden en plintpanelen een harmonieus ontwerp mogelijk.

Italian and Scandinavian magic is in the air: our high-quality veneered fronts conjure a calm, elegant mood. A silky smooth, natural wood surface brings out the feel-good factor in three wood types – natural oak, walnut and smoked oak. The very similar melamine equivalent in the honey oak, amber oak as well as coffee oak decors also makes this style an attractive option in price group 1. Beyond the **Salento** and **Lille** veneered fronts, design harmony can also be achieved in both cases on the carcass visible side and plinth panel of all surrounding elements.



Il règne comme un air d'Italie et de Scandinavie : nos façades plaquées exclusives créent des atmosphères paisibles et élégantes. Une surface en bois lisse et naturelle incarne le bien-être dans trois essences de bois : noyer, chêne naturel et chêne fumé. Son pendant mélaminé dans les décors honey oak, amber oak et coffee oak permet de proposer ce style également dans le groupe de prix 1. Ces deux surfaces invitent à réaliser un design harmonieux, allant au-delà des façades plaquées **Salento** et **Lille**, ainsi que pour tout l'environnement, du côté visible au bandeau de socle.

Lille 551^N



FG 317
Eiche Natur
Natural oak
Eiken naturel
Chêne naturel



FG 318
Nussbaum
Walnut
Notenhout
Noyer



FG 319
Eiche geräuchert
Smoked oak
Eiken gerookt
Chêne fumé

Salento 552^N



FG 317
Eiche Natur
Natural oak
Eiken naturel
Chêne naturel



FG 318
Nussbaum
Walnut
Notenhout
Noyer



FG 319
Eiche geräuchert
Smoked oak
Eiken gerookt
Chêne fumé

Montgomery^N



Montgomery 141
Honey Oak



Montgomery 142
Amber Oak



Montgomery 143
Coffee Oak



ALABAMA - INTENSE BROWN SEIDEN MATT
LILLE - EICHE NATUR





Wenn alles seinen Platz hat, gehen die täglichen Abläufe schnell von der Hand. Individuell planbar und modular auf Ihre Ansprüche hin eingerichtet, schaffen unsere Innenausstattungen Ordnung nach Maß. In verschiedenen Modellen nach Wahl, aus Echtholz oder hochwertigem Kunststoff.

ORDNUNG ALS PRINZIP

ORGANISATION IS A MATTER OF PRINCIPLE

When there's a place for everything, daily routine is a breeze. Plannable to suit any preference and modular in design, our interior fittings provide organisation that's made to measure. In a variety of models, in real wood or high-quality plastic.

OPGERUIMDHEID ALS BEGINSEL

Als alles zijn plaats heeft, verlopen dagelijkse handelingen lekker vlot. Individueel planbaar en modulair uitgerust om aan uw eisen te voldoen, creëren onze interieurinrichtingen orde op maat. In verschillende modellen naar keuze, gemaakt van echt hout of hoogwaardige kunststof.

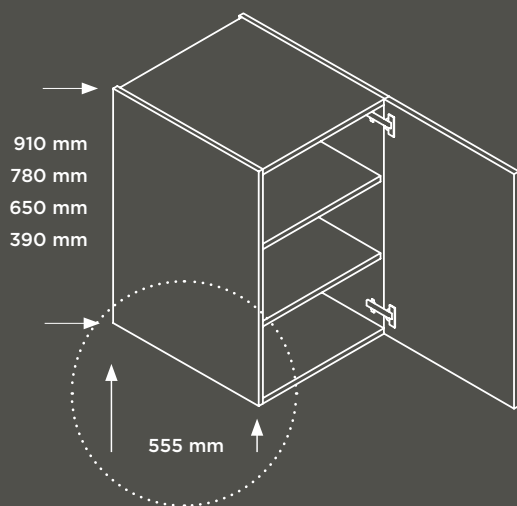
LE PRINCIPE DE L'ORDRE

Quand tout est à sa place, les tâches quotidiennes sont fluides. Nos équipements intérieurs, modulables et parfaitement adaptés à vos exigences, offrent un rangement sur mesure. Plusieurs modèles au choix, en bois véritable ou en plastique haut de gamme.



ERGONOMISCH UND NACH MASS

Die exakte Anpassung der Arbeitshöhen ist ein unverzichtbarer Bestandteil jeder Planung. Individuell abgestimmte Schrankmaße entlasten den Rücken und erhöhen den Bedienkomfort enorm. Unser Programm bietet Ihnen eine große Auswahl an Korpshöhen, die perfekt passende Lösungen erlaubt. Die Vielfalt der verschiedenen Schrankhöhen und -tiefen eröffnet Planungsspielraum und ermöglicht eine optimale Ausnutzung des zur Verfügung stehenden Platzes: Höhere und tiefere Schränke garantieren mit jedem zusätzlichen Quadratzentimeter ein Plus an Stauraum. Ihr Fachhändler ermittelt mit Ihnen die für Sie ergonomisch empfehlenswerte Arbeitshöhe. Denn das Maß aller Dinge sind ... Sie.



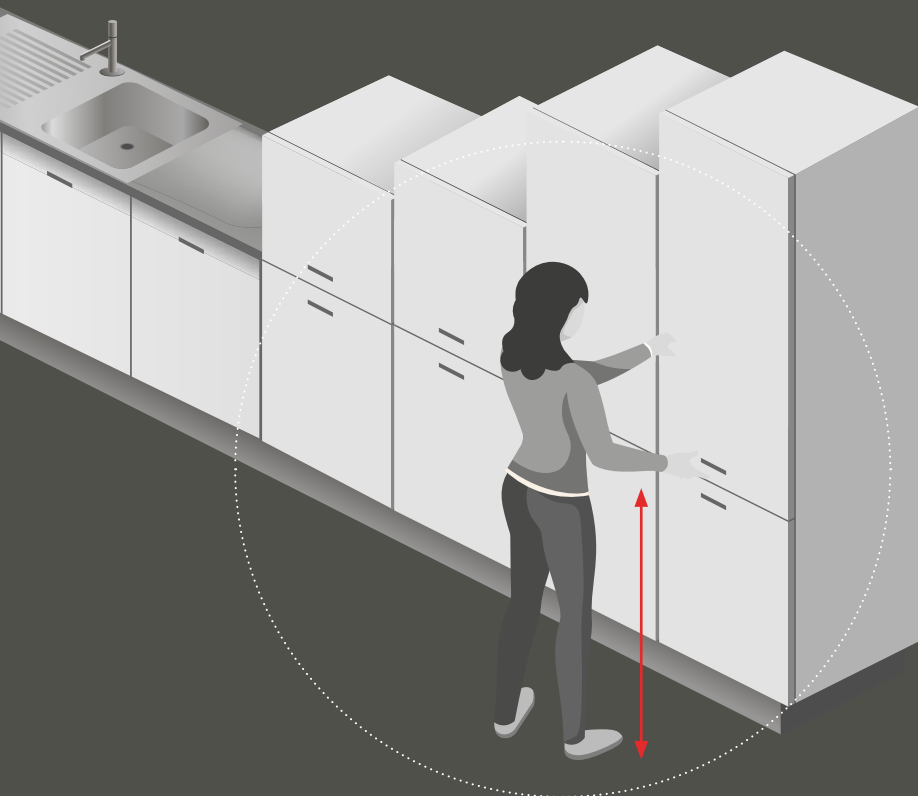
ERGONOMIC AND BESPOKE

Getting working heights exactly right is an indispensable part of planning any kitchen. Cabinets dimensioned to suit those using them reduce back strain and enhance ease of use. Our lineup gives you a wide choice of carcass heights to provide the perfect solution. The many different cabinet heights and depths open up planning flexibility and optimise the use of available space: taller and deeper units provide extra storage space with every additional square centimetre. Your specialist kitchen retailer will help you find the working height that gives you the greatest ergonomic benefit. Because the measure of all things is ... you.



ERGONOMISCH EN OP MAAT

De exacte afstelling van de werkhoogte is een onmisbaar onderdeel van elke planning. Individueel aangepaste kastmaten ontlasten de rug en verhogen het gebruikskomfort enorm. Ons programma biedt u een breed scala aan korpushoogtes, waardoor perfect passende oplossingen mogelijk zijn. De verscheidenheid aan kashoogtes en -dieptes zorgt voor veel planningsmogelijkheden en maakt een optimaal gebruik van de beschikbare ruimte mogelijk: hogere en diepere kasten garanderen meer opbergruimte met elke extra vierkante centimeter. Uw vakhandelaar bepaalt voor u de ergonomisch aanbevolen werkhoogte. Maatgevend voor alle dingen bent ... u.



ERGONOMIE ET SUR MESURE

Il est impératif de personnaliser les hauteurs de travail dans chaque planification. Les meubles sur mesure préservent le dos et assurent un niveau de convivialité encore plus élevé. Nous vous proposons un grand choix de hauteurs de corps qui permettent de trouver la meilleure solution. Les nombreuses hauteurs et profondeurs de meubles offrent une grande liberté d'aménagement et optimisent l'espace disponible pour profiter d'un rangement accru en exploitant chaque centimètre carré de la cuisine. Votre revendeur vous aide à trouver votre hauteur de travail ergonomique. Car vous êtes ce qu'il y a de mieux.

ERGONOMIE IM SCHNITTPUNKT

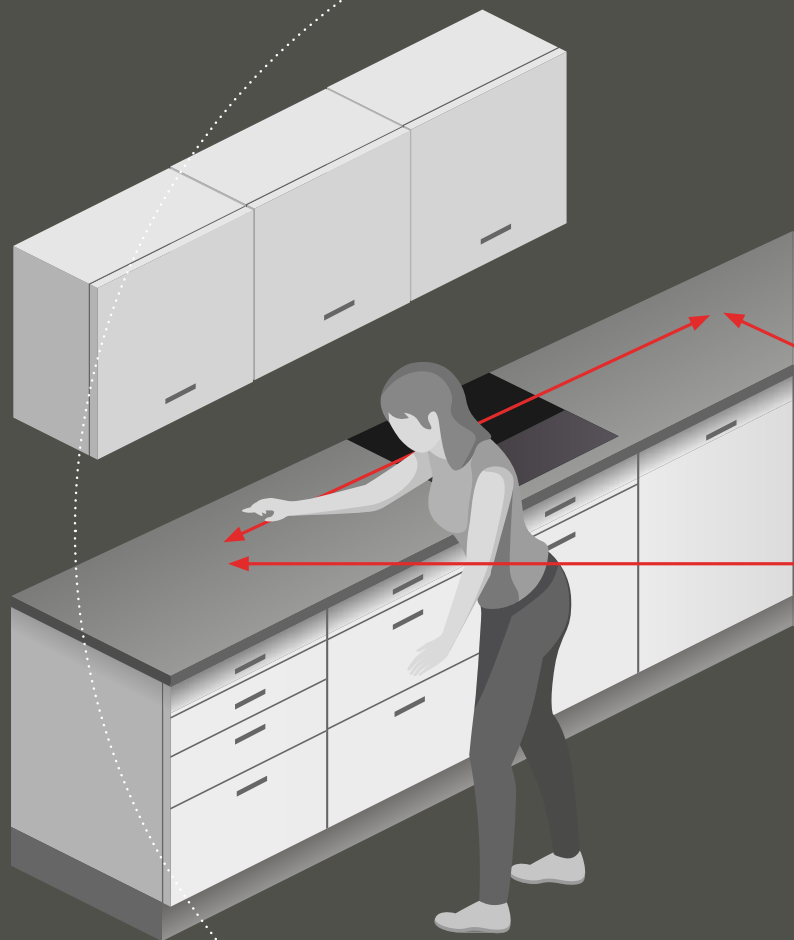
Die Hauptbereiche jeder Küche sind 1. das Kühlen und die Vorratshaltung, 2. das Kochen und 3. das Spülen. Sie bilden die Eckpunkte des Arbeitswege-Dreiecks. Die Wege zwischen ihnen sollten maximal 1,50 Meter lang sein. Das garantiert kurze Wege und Bewegungsspielraum. Die Vorbereitungszone findet ihren Platz zwischen Spüle und Herd und verfügt über mindestens 60 Zentimeter Breite. Vorräte werden nahe des Vorbereitungsplatzes aufbewahrt. Kochgeschirr und Gewürze sollten am Kochfeld griffbereit sein.

Das Arbeitswege-Dreieck lässt sich in nahezu allen Küchenformen und -größen realisieren. Die Anordnung der Schränke erfolgt entsprechend den Arbeitsschritten – für Rechtshänder im Uhrzeigersinn, für Linkshänder in entgegengesetzter Richtung. Mit einer ergonomisch durchdachten Ausstattung lässt sich Ihre Küche so wie eine perfekt eingerichtete Werkstatt auf Ihre Wünsche abstimmen.

ERGONOMICS AT THE CROSSROADS

The three main zones in any kitchen are 1. refrigeration and food storage, 2. cooking and 3. washing-up. They form the corners of a work triangle. They should be no further than 1.50 metres apart. This guarantees short distances and sufficient room to manoeuvre. The preparation zone is located between the sink and the cooker and is at least 60 centimetres wide. Provisions are kept close to the preparation zone. Cookware and spices should be in easy reach at the hob.

The work triangle can be produced in kitchens of almost any shape and size. Work steps govern the way in which the units are arranged – clockwise for right-handed people and in the opposite direction for the left-handed. Ergonomically designed throughout, your new kitchen can be tailored exactly to your wishes in just the same way as a perfectly equipped workshop.



ERGONOMIE IN DE FOCUS

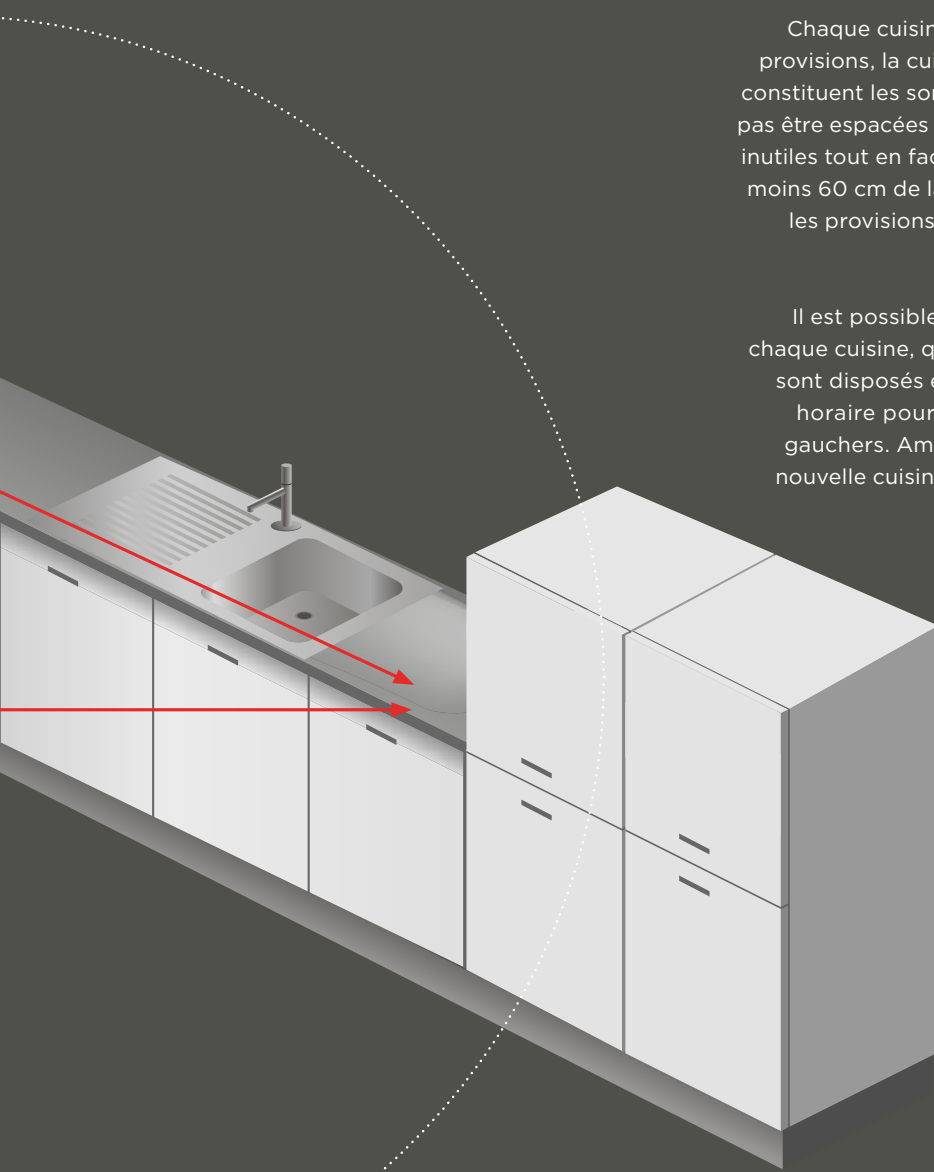
De drie belangrijkste onderdelen van elke keuken zijn 1. koelen en voorraadopslag, 2. koken en 3. afwassen/spoelen. Zij vormen de hoekpunten van de werkwegdriehoek. De paden ertussen mogen maximaal 1,50 meter lang zijn. Dit garandeert korte afstanden en bewegings-/speelruimte. De voorbereidingszone bevindt zich tussen de spoelbak en het fornuis en is minimaal 60 centimeter breed. Voorraden worden bewaard in de buurt van de voorbereidingszone. Kookgerei en kruiden moeten binnen handbereik zijn bij de kookplaat.

De werkwegdriehoek kan in bijna alle keukenvormen en -afmetingen worden gerealiseerd. De kasten zijn gerangschikt volgens de werkstappen – met de klok mee voor rechtshandigen en in omgekeerde richting voor linkshandigen. Met een ergonomisch doordachte uitrusting kan uw keuken worden afgestemd op uw wensen, net als een perfect uitgeruste werkplaats.

ERGONOMIE À L'INTERSECTION

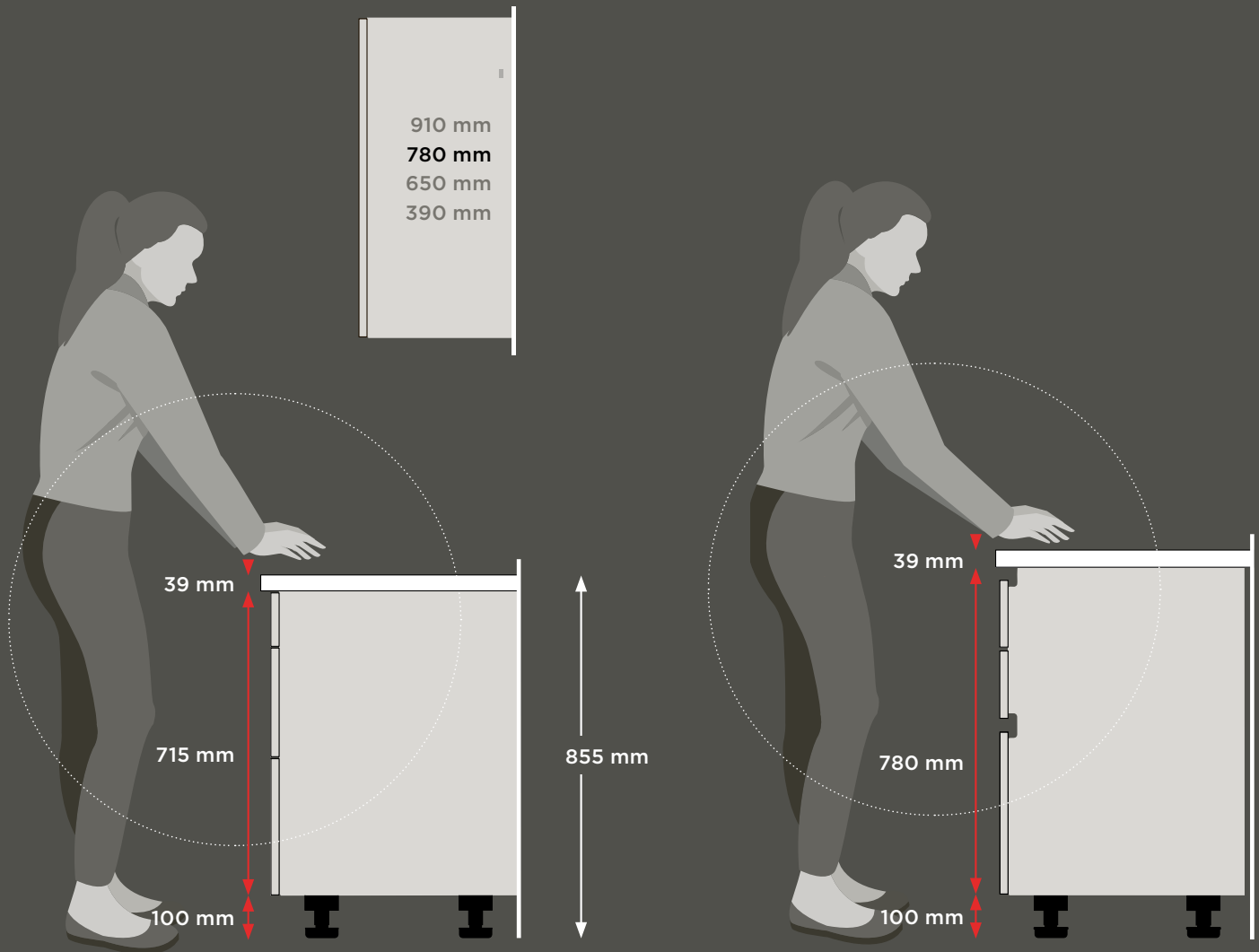
Chaque cuisine s'organise autour de trois zones : le froid / les provisions, la cuisson et le lavage. Dans le meilleur des cas, elles constituent les sommets du triangle d'activités. Elles ne devraient pas être espacées de plus de 1,50 m, ce qui évite les déplacements inutiles tout en facilitant la circulation. La zone de préparation, au moins 60 cm de large, se situe entre l'évier et la table de cuisson, les provisions sont rangées à côté. Il est conseillé de garder à disposition les casseroles et les épices.

Il est possible de réaliser un triangle d'activités dans presque chaque cuisine, quelle que soit sa forme ou sa taille. Les meubles sont disposés en fonction des tâches à effectuer : dans le sens horaire pour les droitiers, dans le sens antihoraire pour les gauchers. Aménagée en tenant compte de l'ergonomie, votre nouvelle cuisine comblera tous vos souhaits, comme un atelier parfaitement équipé.



ERGONOMISCHE ARBEITSHÖHE

ERGONOMIC WORKING HEIGHT | ERGONOMISCHE WERKHOOGTE
HAUTEUR DE TRAVAIL ERGONOMIQUE



ARBEITSPALTEN

WORKTOPS WERKBLADEN
PLANS DE TRAVAIL

12 MM | 16 MM | 25 MM | 39 MM

KORPUSTIEFEN

CARCASE DEPTHS KORPUSDIEPTES
PROFONDEURS DE CORPS

335 MM | 555 MM | 705 MM

SOCKELHÖHEN

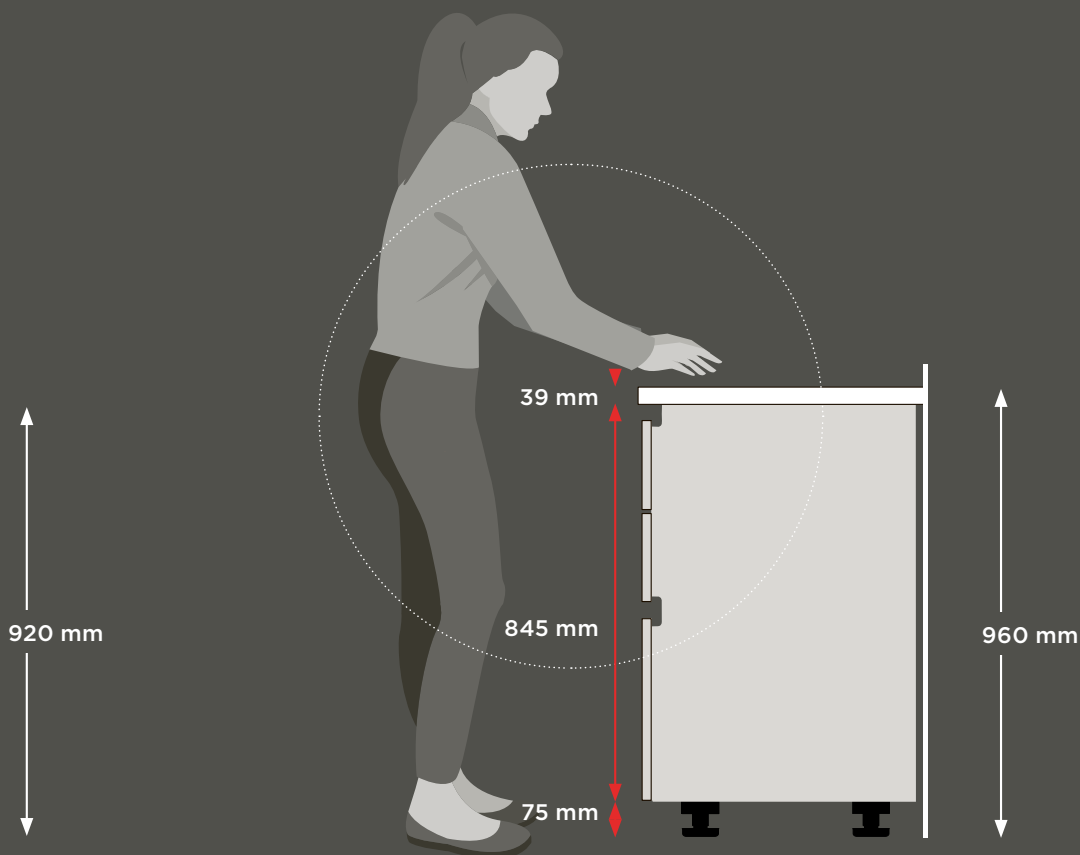
PLINTH HEIGHTS PLINTHOOGTES
HAUTEURS DE SOCLE

75 MM | 100 MM | 125 MM

150 MM | 175 MM | 200 MM

MIT MASS ZUM KOMFORT

Die Bauhöhe ist nicht alles: Eine Arbeitshöhe ergibt sich immer aus dem Zusammenspiel von Korpus, Arbeitsplatte und Sockel. Ziel ist es, die perfekte Abstimmung für Sie zu finden, um maximalen Komfort in Ihrer Küche zu erreichen. Höhenverstellbare Sockel und Arbeitsplatten in verschiedenen Stärken erlauben zusätzlichen Spielraum für Anpassungen.



CONVENIENCE THAT MEASURES UP

Overall height isn't everything: working height is always the sum of carcass, worktop and plinth. The aim is to find the perfect balance for you so as to maximise convenience in your kitchen. Height-adjustable plinths and worktops in various thicknesses provide additional scope for getting everything just right.

MAATCOMFORT

De totale hoogte is niet alles: een werkhoogte is altijd het resultaat van de interactie tussen korpus, werkblad en plint. Het doel is om voor u de perfecte match te vinden voor maximaal comfort in uw keuken. In hoogte verstelbare plinten en werkbladen in verschillende diktes bieden extra speelruimte voor aanpassingen.

CONFORT SUR MESURE

La hauteur de planification n'est pas tout : la hauteur de travail dépend toujours des corps, plan de travail et socle. L'objectif est de trouver la vôtre afin que vous ayez le maximum de confort dans votre cuisine. En outre, les socles réglables en hauteur et les plans de travail en plusieurs épaisseurs assurent un ajustement encore plus précis.



AUGUSTA - NEW OAK
DAYTON - PIANO MATT





STRAHLEND IN SZENE GESETZT

Dimmbar und stufenlos regelbar schaffen unsere Lichtsysteme im Nu eine Atmosphäre zum Wohlfühlen. Ob mit der **Lightbridge**, der in die Korpusseite senkrecht integrierten LED-Einbauleuchte **Malindi** (ohne sichtbare Kabel) oder mit der LED-Leiste **UP & DOWN**, die ihr Licht nach unten und oben abstrahlt – Licht gestaltet und akzentuiert.



BRILLIANTLY PRESENTED

Dimmable and infinitely adjustable, our lighting systems create an atmosphere of well-being in no time at all. Whether with the **Lightbridge**, the **Malindi** recessed LED light vertically integrated into the carcass side (without visible cables), or with the **UP & DOWN** LED strip which shines its light both up and down – lighting creates design features and accentuates.

STRALEND IN SCÈNE GEZET

Onze verlichtingssystemen zijn dimbaar en traploos regelbaar en creëren in een mum van tijd een sfeer van welzijn. Of het nu is met de **Lightbridge**, de **Malindi** led-inbouwarmatuur die verticaal in de korpuszij kant is geïntegreerd (zonder zichtbare kabels), of met de **UP & DOWN** led-strip, die zijn licht naar beneden en naar boven uitstraalt – licht geeft vorm en accentueert.

MISE EN SCÈNE RAYONNANTE

Variables en intensité et réglables en continu, nos éclairages créent en quelques instants une ambiance chaleureuse. Que ce soit avec le **Lightbridge**, la lampe DEL **Malindi** intégrée verticalement dans le côté du corps (câble invisible) ou la baguette DEL **UP & DOWN**, qui éclaire vers le haut et vers le bas, la lumière aménage et souligne les espaces.



LICHT- GESTALT

Die **Lightbridge** spendet Licht, schützt vor Spritzern und schafft Platz für Dinge des täglichen Lebens. Gestalterisch korrespondiert sie mit der schwarzen Armatur und den Griffen im Stil des Industrial Designs.

SCAN ME!



LIGHT DESIGN

The **Lightbridge** provides light, acts as a splash guard and creates space for everyday items. It matches the look of the black mixer tap and handles in the style of industrial design.

LICHTGESTALTE

De **Lightbridge** geeft licht, beschermt tegen spatten en creëert ruimte voor alledaagse voorwerpen. Qua design komt hij overeen met de zwarte armatuur en de handgrepen in de stijl van industrieel design.

CRÉATION LUMINEUSE

Le **Lightbridge** éclaire, protège des éclaboussures et permet de ranger les accessoires nécessaires au quotidien. En termes de style, il s'harmonise avec la robinetterie noire et les poignées Industrial Design.

Bei der Stauraumplanung lohnt es sich, alles im Blick zu haben. Ein Apothekerschrank gibt sich keine Blöße und erlaubt den schnellen Zugriff von beiden Seiten. Ideal für maximalen Komfort im Küchenalltag.

When planning storage, it pays off to keep everything in view. A larder unit shows no compromising and provides fast access from both sides. Ideal for maximum convenience in everyday kitchen routine.

Bij het plannen van opbergruimte loont het om alles in het zicht te hebben. Een apothekerskast is bijna altijd een goed idee en is van beide kanten snel toegankelijk. Ideaal voor optimaal gemak in het alledaagse leven in de keuken.

En termes d'organisation, il est primordial d'avoir tout sous les yeux. L'armoire qui s'ouvre intégralement permet d'accéder facilement des deux côtés à l'espace de rangement. Idéal pour le maximum de confort dans la cuisine.



EINZIGARTIGE WIRKUNG

Sie sieht Echtglas zum Verwechseln ähnlich: Die um 45° gefasteten, fugenlosen Kanten der Front **Dayton** garantieren eine extravagante Tiefenwirkung. In puncto Funktionalität hat das smarte Material die Nase vorn: Es ist zehnmal bruchfester und um 50 Prozent leichter als Echtglas. Die eleganten, matten Oberflächen mit weichem Touch und antibakterieller Beschichtung überzeugen mit hoher Kratzbeständigkeit im Alltag. Saubere Sache: Der Anti-Fingerprint-Effekt spart Zeit beim Putzen. Für einen einheitlichen Look sind Sockel und Sichtleisten darüber hinaus im identischen Material planbar.



UNIQUE EFFECT

It looks exactly like real glass: the 45° bevelled and seamless edges of the **Dayton** front guarantee a generous feeling of depth. In terms of functionality, the smart material is a step ahead: it is ten times more unbreakable and 50 per cent lighter than real glass. The elegant, matt surfaces with soft touch and antibacterial coating leave no margin of doubt with their high level of scratch resistance in everyday use. Immaculate: the anti-fingerprint effect saves time on cleaning. What's more, plinths and visible profiles can also be planned in the same material for a consistent look.



UNIEK EFFECT

Het lijkt net echt glas: de 45° afgeschuinde, voegloze randen van het **Dayton**-front garanderen een extravagant diepte-effect. Wat functionaliteit betreft, loopt het slimme materiaal voorop: het is tien keer breukbestendiger en 50 procent lichter dan echt glas. De elegante, matte oppervlakken met zachte feel en antibacteriële coating overtuigen in het dagelijkse gebruik door een hoge krasbestendigheid. Schone zaak: het anti-finger-print-effect bespaart tijd bij het schoonmaken. Voor een uniforme look kunnen plinten en zichtbare lijsten ook in hetzelfde materiaal worden gepland.

EFFET EXCLUSIF

Elle ressemble à s'y méprendre au verre véritable : les chants continus, chanfreinés à 45° de la façade **Dayton** garantissent un effet de profondeur exclusif. En termes de fonctionnalité, ce matériau intelligent est imbattable : il est dix fois plus résistant et pèse deux fois moins que le verre véritable. Les surfaces mates élégantes, agréables au toucher et aux propriétés antibactériennes séduisent par leur haute résistance aux rayures dans la vie de tous les jours. Hygiène garantie : le revêtement anti-traces de doigts facilite le ménage. Et pour un look harmonieux, les socles et les baguettes visibles peuvent être déclinés dans le même matériau.













VON GRUND AUF ÄSTHETISCH

Wir verleihen Gefühlen eine Form und bilden Stimmungen nachvollziehbar ab. Entscheidend dafür: Farb- und Dekorwelten, um den persönlichen Geschmack einzufangen. Von Holzoptik bis zu erdigen Unifarben entstehen so zum Beispiel Moodboards für einen erwachsenen, natürlichen Einrichtungsstil in der Küche.

AESTHETIC APPEAL FROM THE GROUND UP

We respect feelings and understand the art of reflecting moods. Crucial for this: colour and decor styles that capture personal taste. From wood look to earthy plain colours, for example, this is the key to creating mood boards for a grounded, natural-looking furnishing style in the kitchen.

ESTHETIEK VANAF DE BASIS

We geven vorm aan gevoelens en verbeelden sferen op een inzichtelijke manier. Doorslaggevend hiervoor: kleur- en decorwerelden om persoonlijke smaak vast te leggen. Van een houtlook tot aardse effen kleuren worden bijvoorbeeld moodboards gemaakt voor een volwassen, natuurlijke inrichtingsstijl in de keuken.



Moon

Grafite

L'ESTHÉTIQUE D'EMBLÉE

Nous donnons une forme à nos sentiments et reproduisons nos émotions en toute simplicité. Les couleurs et les décors sont ici primordiaux pour répondre aux goûts personnels. De l'aspect bois aux accents du terroir, on obtient ainsi des moodboards pour créer un style naturel et sophistiqué dans la cuisine.

Coffee Oak



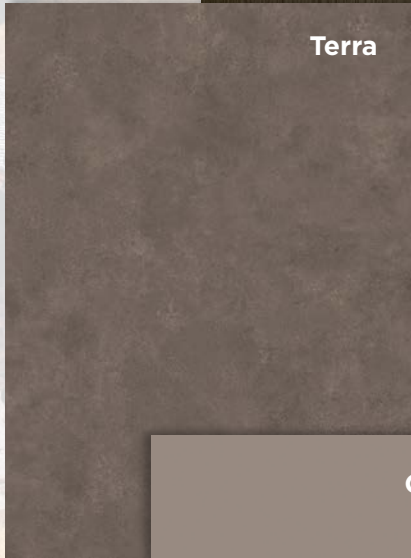
755



123



Smoked Oak

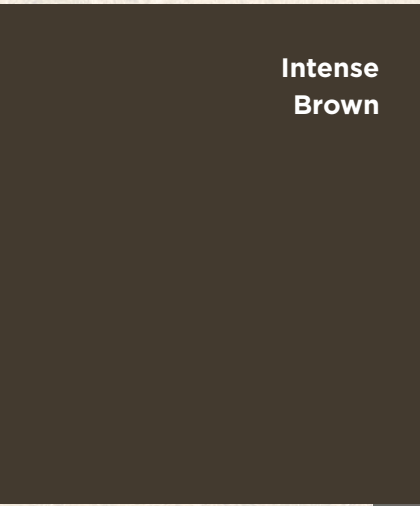


Terra



Greige

GROUNDING



Intense Brown









SCAN ME!

Der Glaslamellenschrank **Climber** für mehr Kopffreiheit und ein beidseitig bedienbarer Apothekerauszug - hier steht der Komfort im Mittelpunkt. Elegant: die grifflose CP-Front.



SCAN ME!



SENSE OF STYLE

The **Climber** louvred glass cabinet for added headroom and a pull-out larder unit that can be accessed from both sides - this is where the focus says user convenience. Elegant: the handleless CP front.

GEVOEL VOOR STIJL

Kast **Climber** met glazen lamellen voor meer hoofdruimte en een van beide zijden bereikbaar apothekers- uittrekelement - hier staat comfort centraal. Elegant: het greeploze CP-front.

LE SENS DU STYLE

Le meuble haut à lamelles en verre **Climber** pour plus de liberté de mouvement et une coulisse à ouverture intégrale accessible des deux côtés, l'aménagement est ici placé sous le signe du confort. La façade CP sans poignée fait preuve d'une grande élégance.



GEFÜHL FÜR STIL



TALLINN - GREIGE SEIDENMATT
HELENA - ALPINE OAK



Tallinn[®]

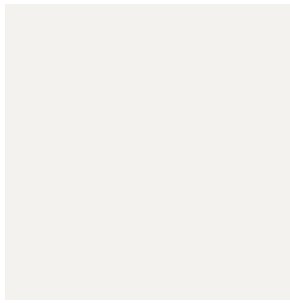
Eine Küche lebt von Menschen – und das ein Leben lang. Als beständiger Begleiter überzeugt unser Programm **Tallinn** dank einer Matrixlack-Front mit strapazierfähigem, kratzfestem Material. Flüssigkeiten und Fingerabdrücke prallen an der Oberfläche mit mattem Finish souverän ab. Beste Voraussetzungen für die soften Strukturen der Front, deren hochwertige Verarbeitung förmlich spürbar ist.

A kitchen is brought to life by people – and that for a lifetime. As a constant companion, our **Tallinn** range leaves no margin of doubt with a matrix lacquer front in hard-wearing scratchproof material. On its matt finished surface, liquids and finger marks don't stand a chance. Perfect ingredients for the soft textures on the front with its exquisitely crafted finish you can positively feel.

Een keuken leeft met mensen – zelfs een leven lang. Ons programma **Tallinn** met front in Matrixlak overtuigt als degelijke metgezel in het dagelijks leven dankzij zijn robuuste, krasvaste oppervlak. Vloeistoffen en vingerafdrukken maken totaal geen indruk op dit oppervlak met matte finish. De beste voorwaarden voor de softe structuren van de voorkant, waarvan de hoogwaardige afwerking letterlijk voelbaar is.

Une cuisine reflète l'esprit de chacun, et ce, pendant toute une vie. Comme compagnon inséparable, notre modèle **Tallinn** avec une façade laque Matrix convainc par son matériau robuste et résistant aux rayures. Sa finition mate repousse souverainement les liquides et les traces de doigts. On obtient une façade douce aux propriétés remarquables d'une finition de qualité palpable.





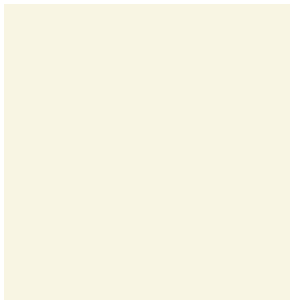
Tallinn 275
Weiß seidenmatt
White silky matt
Wit zijdemat
Blanc mat soyeux



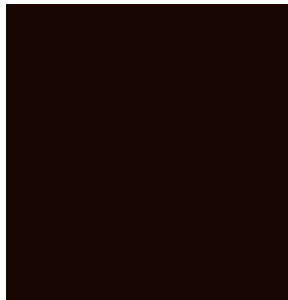
Tallinn 276
Greige seidenmatt
Greige silky matt
Greige zijdemat
Greige mat soyeux



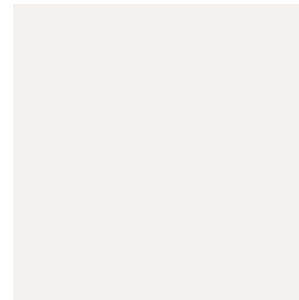
Tallinn 277
Quarzgrau seidenmatt
Quartz grey silky matt
Kwartsgrijs zijdemat
Gris quartz mat soyeux



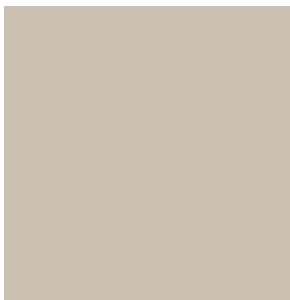
Tallinn 278
Silk seidenmatt
Silk silky matt
Silk zijdemat
Silk mat soyeux



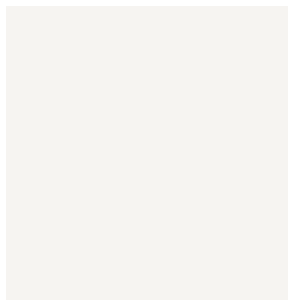
Tallinn 279
Schwarz seidenmatt
Black silky matt
Zwart zijdemat
Noir mat soyeux



Tallinn 280
Moonlight grey seidenmatt
Moonlight grey silky matt
Moonlight grey zijdemat
Moonlight grey mat soyeux



Tallinn 281
Sandbeige seidenmatt
Sand beige silky matt
Zandbeige zijdemat
Beige sable mat soyeux



Tallinn 282
Arktis seidenmatt
Arctic silky matt
Arctis zijdemat
Arctique mat soyeux



Tallinn 286
Black green seidenmatt
Black green silky matt
Black green zijdemat
Black green mat soyeux



Tallinn 287
Nebelgrau seidenmatt
Mist grey silky matt
Mist grijs zijdemat
Gris brume mat soyeux



Tallinn 288
Carbon seidenmatt
Carbon silky matt
Carbon zijdemat
Carbon mat soyeux





AMBIENTE ZUM WOHL- FÜHLEN

Rahmenfront und Schrankinnen-
dekor sind in einen sanften Salbei-
Ton getaucht. Viel Glas, Regale und
Lichtakzente unterstreichen den
offenen, sympathischen Charakter.



FEEL-GOOD AMBIENCE

Framed fronts and cabinet interior decor bathe in a delicate shade of sage. The generous use of glass, shelf space and accent lighting all come together to underscore the overall impression of an openness that invites.

EEN SFEER WAARIN JE JE THUIS VOELT

Het raamwerkfront en binnendecor van de kast zijn in een zachte salietint gedompeld. Veel glas, open kasten en lichtaccenten onderstrepen het open, sympathieke karakter.

UNE ATMOSPHÈRE POUR SE SENTIR BIEN

Façade à cadre et intérieur des meubles plongés dans la teinte sobre de la sauge. Beaucoup de verre, des meubles à étagères et des touches lumineuses soulignent le caractère ouvert et accueillant.





LANDHAUS NEU INTERPRETIERT:

Dunkle Schubkästen mit Seitenverblendung aus edlem Glas und Tablarauszüge für Küchenhelfer werden zum Blickfang.



COUNTRY STYLE RE-INTERPRETED:

Dark drawers with side panels in elegant glass and pull-out shelves for kitchen helpers grab attention.

LANDHUIS NIEUW GEÏNTERPRETEERD

Donkere laden met zijpanelen van stijlvol glas en uittrekplateaus voor keukengerei worden fraaie blikvangers.

STYLE RUSTIQUE RÉINTERPRÉTÉ :

Les tiroirs foncés avec un cache latéral en verre noble et les tablettes coulissantes pour le petit électroménager sont de véritables points de mire.







HOCH- GENUSS MIT KOMFORT

CONVENIENCE FOR CULINARY TREATS
PUUR GENOT MET COMFORT
À SAVOURER DANS LE CONFORT



ALABAMA - BLACK GREEN SEIDENMATT















VIEL RAUM FÜR KOM- FORT

Der Alltag lässt sich am besten mit Komfort und Ideen organisieren – z. B. mit der **Pantry Box**. Dank des Glas-Schiebedeckels sind Backwaren und Gemüse hygienisch abgedeckt und bleiben länger frisch. Ausgezeichnet mit dem Red Dot Design Award.



PLENTY OF ROOM FOR CONVENIENCE

Everyday routine is best organised with convenience and ideas – such as with the **Pantry Box**. The sliding glass lid keeps bread and vegetables hygienically covered and helps them to stay fresh for longer. Winner of the Red Dot Design Award.

VEEL RUIJTE VOOR COMFORT

Het dagelijkse leven kan het best georganiseerd worden met comfort en ideeën – bijv. met de **Pantry Box**. Dankzij het glazen schuifdeksel zijn bakwaren en groenten hygiënisch afgedekt en blijven ze langer vers. Bekroond met de Red Dot Design Award.

PLACE AU CONFORT

Organiser le quotidien avec des idées et du confort, par ex. avec **Pantry Box**. Le couvercle en verre protège le pain et les légumes qui restent frais plus longtemps. Distinction Red Dot Design Award.





WAHRE MULTI- TALENTE

Mehr Stauraum, mehr Komfort, mehr Ordnung: Unsere Hochschränke sind beliebig erweiterbar, vielseitig einsetzbar - und passen sich perfekt Ihren Wünschen an.





TRULY MULTITALENTED

More storage, easier access, tidier organisation: our tall units can be added to in any chosen way, used for many different purposes - and perfectly matched to suit your needs.

WARE MULTITALENTEN

Meer opbergruimte, meer comfort, meer orde: onze hoge kasten kunnen geheel naar wens worden uitgebreid, zijn veelzijdig inzetbaar - en passen zich perfect aan uw wensen aan.

DE VÉRITABLES TALENTS

Plus de place, plus de confort, plus d'ordre : nos armoires peuvent être équipées à volonté, utilisées partout - et s'adaptent à vos souhaits.





BIS INS DETAIL GEPLANT

Für rundum überzeugende Raumplanungen: Deckenhohe Schränke mit ausziehbaren Garderobenstangen und Schuhablage-Tablaren verwandeln Wohnmöbel in multifunktionale Raumsparwunder.

PLANNED IN EVERY LAST DETAIL

Compelling solution for planning spaces: floor-to-ceiling units with pull-out garment rails and shoe racks turn home furniture into multifunctional space-saving miracles.

BTOT IN DETAIL GEPLAND

Voor rondom overtuigende ruimteplanningen: wandhoge kasten met uittrekbare garderobestangen en schoenenrekken maken van woonmeubels multifunctionele, ruimtebesparende mirakels.

CONÇU JUSQUE DANS LES MOINDRES DÉTAILS

Aménagement convaincant : les placards dotés de tringles télescopiques et de tablettes range-chaussures transforment les meubles du salon en espace de rangement fonctionnel.

ATLANTA - BLACK BLUE SEIDENMATT
MALMÖ - ULME GEKÄLKT







OPTIMAL ORGANISIERT

Mit der Eckunterschranklösung **Space Corner** lässt sich selbst der Platz in der Ecke nutzen, um Vorräte ergonomisch zu verstauen. Farblich passende Inneneinteilungen sorgen für Ordnung nach Maß. Bildschön: der Hängeschrank **Climber** mit Glaslamellen in Rauchglas oder Milchglas.

PERFECTLY ORGANISED

The **Space Corner** base unit solution even utilises the room that's left over in the corner for ergonomic food storage. Interior dividers in matching colours provide made-to-measure, neat and tidy order. Picture perfect: the **Climber** wall unit with glass louvre slats in smoked or frosted glass.

OPTIMAAL GEORGANSEERD

Met hoekonderkastoplossing **Space Corner** kan zelfs de ruimte in de hoek worden gebruikt om voorraden ergonomisch op te bergen. Binnenverdelingen in bijpassende kleuren zorgen voor orde op maat. Beeldschoon: bovenkast **Climber** met glazen lamellen in rookglas of melkglas.

PARFAITEMENT ORGANISÉ

Le meuble bas d'angle **Space Corner** permet d'utiliser toute la place jusque dans les moindres recoins pour ranger les provisions en toute ergonomie. L'organisation intérieure assortie offre un rangement sur mesure. Superbe : le meuble haut **Climber** à lamelles en verre fumé ou opale.











SPIEL DER ELEMENTE

Schwarzes Akzentglas und Spiegeleffekte an der Rückwand betonen den wohnlichen Anspruch dieser Planung. Das Innenleben der Schränke und Auszüge überzeugt mit Effizienz bis in jede Ecke.



ELEMENTS THAT COMMUNICATE

Black accent glass and mirror effects on the rear panel emphasise the homely appeal of this configuration. The interiors of unit and pull-out impress with efficiency in every last detail.

SPEL DER ELEMENTEN

Zwart accentglas en spiegeffecten op de achterwand benadrukken het huiselijke karakter van dit ontwerp. Het interieur van de kasten en uittrekelementen overtuigt met efficiëntie tot in elke hoek.

JEUX DES ÉLÉMENTS

Le verre noir et les effets miroir sur la paroi arrière soulignent le caractère particulier de cette planification. L'intérieur des meubles et les coulissants se distinguent par une organisation minutieuse.











ENIGMA - OILSLICK
ALABAMA - SALBEI SEIDENMATT

FASZINIERENDE AKZENTE

Eine exklusive Kreation und Eigenentwicklung unseres Hauses ist das metallisch schimmernde Frontmaterial **Enigma**. Vor allem in Verbindung mit Licht entfaltet es eine geradezu magische Ausstrahlung.





ENIGMA 224
Oilslick



ENIGMA 222
Oro



ENIGMA 225
Iceblue



ENIGMA 223
Platin



ENIGMA 221
Mélange

FASCINATING HIGHLIGHTS

The **Enigma** metallic-shimmering front-panel material is an exclusive creation developed in our house. **Enigma** exudes a truly magic radiance, particularly in combination with light.

FASCINERENDE ACCENTEN

Een door onze firma ontwikkelde exclusieve creatie is het metallic-glanzende frontmateriaal **Enigma**. Met name in combinatie met licht heeft **Enigma** een onmiskenbaar magische uitstraling.

ACCENTS FASCINANTS

Le matériau façade **Enigma**, aux touches métallisées, est une création exclusive de nos stylistes. Notamment la lumière donne à **Enigma** une aura presque magique.





DER RICHTIGE DREH

Der Eckschrank **LeMans** mit seinen flexiblen Schwenkauszügen ist ideal, um die Ecken in Küchen optimal auszunutzen und gleichzeitig alle Inhalte bequem zu erreichen.





TURN FOR THE BETTER

The **LeMans** corner unit with its versatile swivel pull-outs is ideal for making optimum use of corners in kitchens while at the same time providing easy access to all contents.

DE DRAAI GEVONDEN

De hoekkast **LeMans** met zijn flexibele uittrekelementen is ideaal om keukenhoeken optimaal te benutten en tegelijk gemakkelijk bij de inhoud te komen.

TOUT TOURNE ROND

Le meuble d'angle **LeMans** avec ses coulissants pivotants flexibles est parfait pour utiliser tous les coins dans la cuisine et avoir tout à portée de main.





UNGEAHRTE MÖGLICHKEITEN

Stauraum findet sich dort, wo man ihn am wenigsten erwartet. In der modernen Küche wird geheimer Platz nicht verschwendet, sondern mit kreativen Schranklösungen ausgestattet.

UNIMAGINED OPTIONS

Storage space where you least expect it. In the modern kitchen, hidden space is not wasted but fitted with creative cabinet solutions.

ONGEKENDE MOGELIJKHEDEN

Daar waar men dat het minste verwacht, vindt men opbergruimte. In de moderne keuken blijft verborgen ruimte niet onbenut, maar wordt juist voorzien van creatieve kastoplossingen.

POSSIBILITÉS INSOUÇONNÉES

De la place là où l'on s'y attend le moins. Dans la cuisine moderne, on ne gaspille pas la place, mais on trouve des solutions géniales.

GRIFFLOSE KÜCHE

in zwei Varianten - CP, CP One,

HANDLELESS KITCHEN

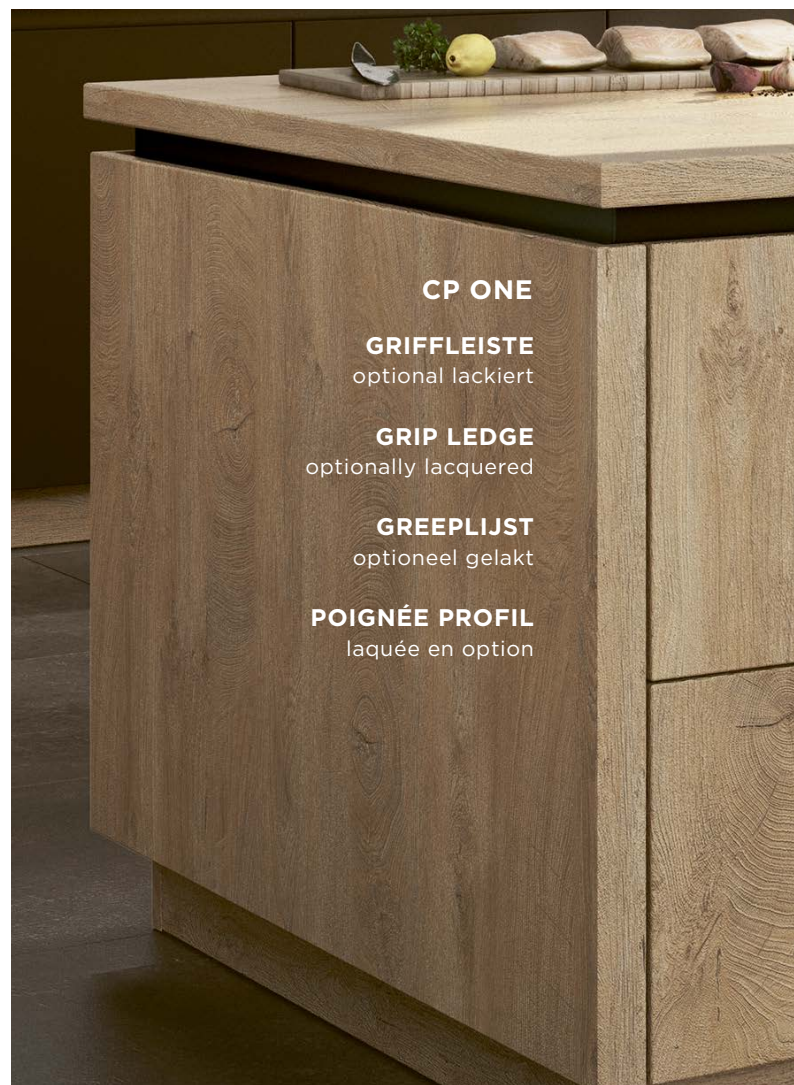
in two options - CP, CP One,

GREEPLOZE KEUKEN

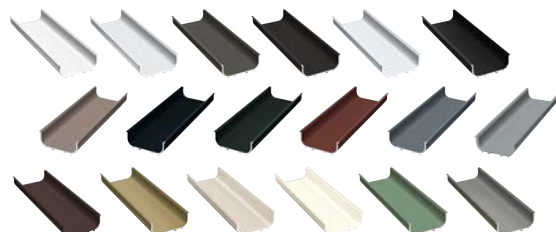
in twee varianten - CP, CP One,

CUISINE SANS POIGNÉE

en deux variantes - CP, CP One,



18 Griffleistenfarben
18 colours for grip ledges
18 greeplijstkleuren
18 coloris de poignées profil





CP ONE

SCHUBKASTENSYSTEME „ANTARO & INTIVO“

Die Basis aller TANDEMBOX-Programmlinien ist die millionenfach bewährte TANDEMBOX-Korpusschiene. Ihr schwebeleichter Lauf begeistert Anwender seit vielen Jahren. Für die hohe Bewegungskwalität sorgen die verschleißarmen Kunststoffwalzen bei Belastungsklassen von 30 und 65 kg. Und das ein Möbelleben lang.



DRAWER SYSTEMS "ANTARO & INTIVO"

All TANDEMBOX lines are based on the TANDEMBOX carcass profile which has been tried and tested in millions of applications. Appearing to float, its smooth running action has been impressing users for many years. Designed for load-bearing classes of 30 and 65 kg, the low-wear nylon roller runners provide a high quality of movement. And do so for the furniture's lifetime.

LADESYSTEEM 'ANTARO & INTIVO'

De basis van alle TANDEMBOX-series is de miljoenen malen beproefde TANDEMBOX-korpusrail. Van zijn soepel lopende schuifbeweging worden consumenten al jarenlang enthousiast. Slijtarme kunststof walsen zorgen bij belastingsklassen van 30 en 65 kg voor voelbare bewegingskwaliteit. En dat een meubelleven lang.

SYSTÈME À TIROIRS « ANTARO & INTIVO »

Toutes les gammes TANDEMBOX reposent sur la coulisse corps de meuble éprouvée TANDEMBOX, dont le fonctionnement en douceur fascine les utilisateurs depuis de nombreuses années. Les galets en plastique inusables assurent un mouvement d'une qualité exceptionnelle pour les charges 30 et 65 kg. Et ce, pendant toute la durée de vie du meuble.



STANDARD

SCHUBKASTEN- SYSTEME „ANTARO“

Standard. Orion Grau und Auszüge mit eckiger Relingstange und Glas-Boxside geschlossen.

DRAWER SYSTEMS "ANTARO"

Standard. Orion grey and drawers with square-profile railing and glass Boxside closing off the sides.

LADESYSTEEM 'ANTARO'

Standaard. Oriongrijs en uittrekelementen met hoekige relingstang en gesloten glazen boxside.

SYSTÈME À TIROIRS « ANTARO »

Standard. Gris Orion, coulissants avec rambarde rectangulaire et boxside en verre fermé.

SCHUBKASTEN- SYSTEME „INTIVO“

Optional. Orion Grau und Auszüge mit aufgesetztem Glaseinsatz „SATINATO“ Rauchglas.

DRAWER SYSTEMS "INTIVO"

Optional. Orion grey and drawers with fitted "SATINATO" smoked-glass insert.

LADESYSTEEM 'INTIVO'

Optioneel. Oriongrijs en uittrekelementen met opgezet glazen element in 'SATINATO' rookglas.

SYSTÈME À TIROIRS « INTIVO »

En option. Gris Orion et coulissants avec insert en verre fumé « SATINATO ».



OPTIONAL



BESTECKEINSATZ „PEARL“

mit Antirutschoberfläche

CUTLERY INSERT “PEARL”

with non-slip surface

BESTEKINZET 'PEARL'

met antislippervlak

RANGE-COUVERTS « PEARL »

avec surface antidérapante

CUISIO BRINGT STIL IN DEN SCHUBKASTEN

Ein elegantes und wertiges Einsatzsystem für Schubkästen, das durch seinen Materialmix aus transluzenten Kunststoffschalen und Aluminium-Verbindungsprofilen begeistert. Die intelligente Stecktechnik ermöglicht eine flexible Anpassung an unterschiedliche Schubkastenbreiten.

CUISIO BRINGS STYLE TO THE DRAWER

An elegant and high-quality insert system for drawers that impresses with its combination of translucent plastic trays and aluminium connecting profiles. The intelligent slot-in system provides flexibility in matching the inserts to different drawer widths.

CUISIO MAAKT LADE STIJLVOL

Een elegant, hoogwaardig inzetsysteem voor laden, dat met zijn materiaalmix van doorschijnende kunststof bakken en aluminium verbindingsprofielen overtuigt. Dankzij de intelligente bevestigingstechniek is een flexibele aanpassing aan verschillende ladebreedtes mogelijk.

CUISIO APORTE D STYLE DANS LE TIROIR

Un insert à couverts, élégant et exclusif, pour les tiroirs, dont le mélange de matériaux (couples en plastique translucide et profilés en aluminium) séduit. La technique d'emboîtement intelligente permet de l'utiliser dans différentes largeurs de tiroir.





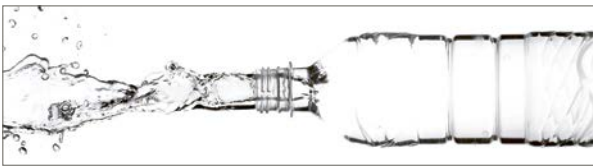
Tafellack

Blackboard paint
Tafellack
Gomme-laque



FG 647

Antico



FG 623

Water



FG 654

Beton
Concrete
Beton
Béton



FG 643

Pusteblume
Dandelion
Paardenbloem
Pissenlit



FG 653

Gewürze
Spices
Kruiden
Épices

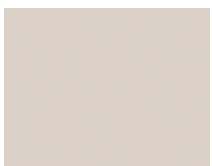


FG 651

Strand
Beach
Strand
Plage



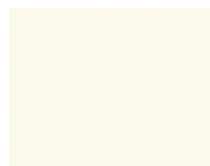
104 Satinato



327 Sandbeige
327 Sand beige
327 Zandbeige
327 Beige sable



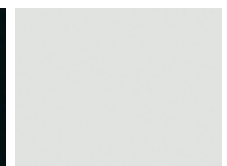
379 Weiß
379 White
379 Wit
379 Blanc



442 Silk



342 Schwarz
342 Black
342 Zwart
342 Noir



434 Moonlight grey

FG 626
 Fliesenoptik
 Tiled look
 Tegel-look
 Aspect carrelage



FG 639
 Kräuter
 Herbs
 Kruiden
 Herbes aromatiques



FG 652
 Aquarell
 Watercolour
 Aquarel
 Aquarelle



FG 655
 Goldene Linien
 Golden Lines
 Gouden lijnen
 Lignes dorées



FG 656
 Bätter
 Leaves
 Gebladerte
 Feuillage



FG 657
 Birkenwald
 Birch forest
 Berkenbos
 Forêt de bouleaux



FG 658
 Palmen
 Palm trees
 Palmen
 Palmiers

FG 659
 Kakteen
 Cacti
 Cactussen
 Cactus



ALLES IM GRIFF

HANDLE ON EVERYTHING
ALLES IN DE HAND
BIEN EN MAIN



Nr. 118



Nr. 121



Nr. 122



Nr. 123



Nr. 124



Nr. 125



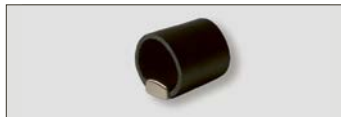
Nr. 126



Nr. 127



Nr. 128



Nr. 316



Nr. 401



Nr. 511



Nr. 512



Nr. 513



Nr. 514



Nr. 515



Nr. 602



Nr. 603



Nr. 606



Nr. 613



Nr. 646



Nr. 666



Nr. 673



Nr. 677



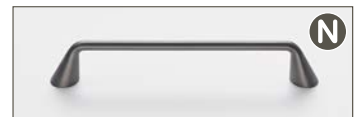
Nr. 702



Nr. 706



Nr. 715



Nr. 716



Nr. 720



Nr. 721



Nr. 722



Nr. 723



Nr. 745



Nr. 791



Nr. 724



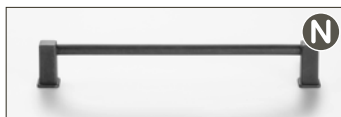
Nr. 751



Nr. 796



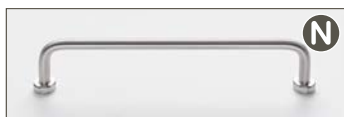
Nr. 725



Nr. 752



Nr. 802



Nr. 728



Nr. 754



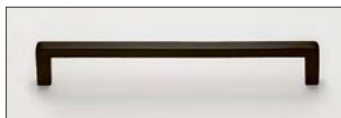
Nr. 731



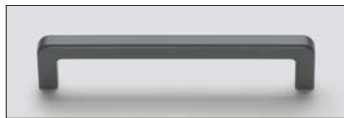
Nr. 755



Nr. 736



Nr. 761



Nr. 737



Nr. 769



Nr. 738



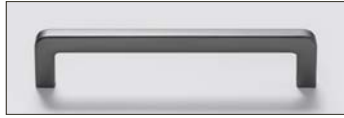
Nr. 786



Nr. 739



Nr. 787



Nr. 741



Nr. 788



Nr. 743



Nr. 790



Nr. 202



Nr. 225



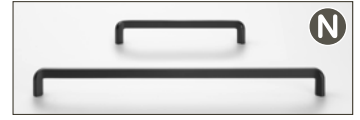
Nr. 228



Nr. 222



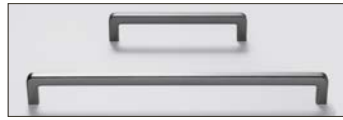
Nr. 226



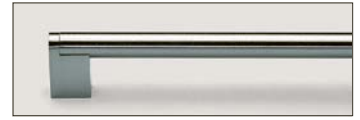
Nr. 276



Nr. 224



Nr. 227



Nr. 230



Nr. 251

MATT GEPULVERT | MATT POWDER-COATED | MAT POEDERCOATING | MAT, POUFRE ÉPOXY



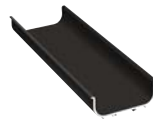
Nr. 420



Nr. 421



Nr. 422



Nr. 423

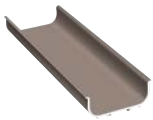


Nr. 424



Nr. 456

SEIDENMATT LACKIERT | SILKY MATT LACQUERED | ZIJDEMAT GELAKT | LAQUÉ MAT SOYEUX



Nr. 304



Nr. 306



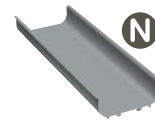
Nr. 307



Nr. 308



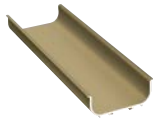
Nr. 309



Nr. 315



Nr. 316



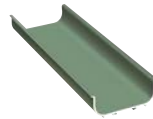
Nr. 419



Nr. 432



Nr. 439



Nr. 457

EDELSTAHLFARBIG | STAINLESS STEEL | RVS-KLEURIG | ACIER INOX



Nr. 399



Nr. 242



Nr. 253



Nr. 255



Nr. 243



Nr. 254



Nr. 298



Nr. 252



UMFANGREICHES LACKPROGRAMM

Da bleibt kein Wunsch offen: Unser Spektrum an Qualitätslackfarben umfasst acht glänzende UV-Lackfronten, acht seidenmatten UV-Lackfronten mit Dickkante und eine Koffertür in acht Hochglanzfarben. Ob Sichtseiten, Wangen, Sockel, Regale, Kranzleisten oder Lichtblenden – auf Wunsch können alle Komponenten im Frontfarbton lackiert werden.

EXTENSIVE RANGE OF LACQUERS

Something for every taste: our range of quality lacquer colours comprises eight glossy UV lacquer fronts, eight silky-matt UV lacquer fronts with thick edge and a square panelled door in eight high-gloss colours. Whether visible sides, side panelling, plinths, shelf units, cornices or light pelmets – all components can be lacquered in the same colour as the front panels.

UITGEBREID LAKASSORTIMENT

Hier wordt aan alle wensen voldaan: ons spectrum kwalitatief hoogwaardige lakkleuren bestaat uit acht glanzende UV-lakfronten, acht zijdematte UV-lakfronten met dikke rand en een kofferdeur in acht hoogglanskleuren. Van zichtzijden, stollenwanden, plinten, open kasten en kranslijsten tot lichtlijsten – op verzoek kunnen alle componenten in de frontkleur worden gelakt.

VASTE GAMME DE LAQUES

Pour combler tous les souhaits : notre gamme de laques haut de gamme comprend huit façades laque UV brillante, huit façades laque UV mate soyeuse avec chant épais et une porte à coffrage déclinée en huit coloris brillants. Côtés visibles, joues, socles, étagères, corniches ou cache-lumière – sur demande, il est possible de laquer tous les composants de couleur identique à la façade.

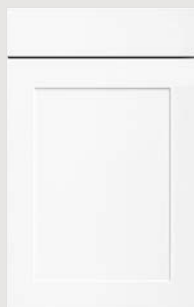


DEM LACK FORMEN GEBEN

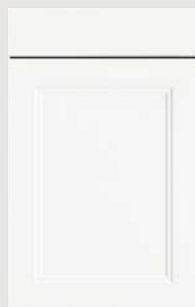
LACQUER WITH FORMAT | LAK VORMEN GEVEN | MODELER LA LAQUE



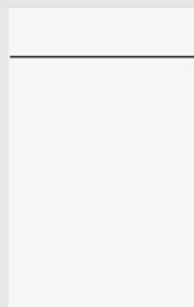
Topeka
Topeka S



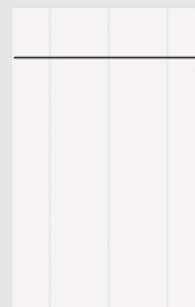
Phoenix
Phoenix S



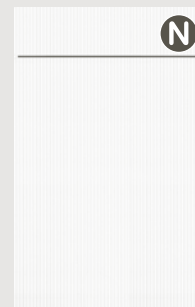
Honolulu
Honolulu S



Alabama



Conneticut
Conneticut S



Dakota

N

MATTLACK

MATT LACQUER | MATLAK | LAQUE MATE

Weiß seidenmatt

White silky matt
Wit zijdemat
Blanc mat soyeux

Arktis seidenmatt

Arctic silky matt
Arctis zijdemat
Arctique mat soyeux

Moonlight grey seidenmatt

Moonlight grey silky matt
Moonlight grey zijdemat
Moonlight grey mat soyeux

Silk seidenmatt

Silk silky matt
Silk zijdemat
Silk mat soyeux

Sandbeige seidenmatt

Sand beige silky matt
Zandbeige zijdemat
Beige sable mat soyeux

Greige seidenmatt

Greige silky matt
Greige zijdemat
Grège mat soyeux

Nebelgrau seidenmatt

Mist grey silky matt
Mist grijs zijdemat
Gris brume mat soyeux

N

Stormgrey seidenmatt

Stormgrey silky matt
Stormgrey zijdemat
Stormgrey mat soyeux

Quarzgrau seidenmatt

Quartz grey silky matt
Kwartsgrijs zijdemat
Gris quartz mat soyeux

Salbei seidenmatt

Sage silky matt
Salie zijdemat
Sauge mat soyeux

Black green seidenmatt

Black green silky matt
Black green zijdemat
Black green mat soyeux

Acai seidenmatt

Acai silky matt
Acai zijdemat
Acai mat soyeux

Carbon seidenmatt

Carbon silky matt
Carbon zijdemat
Carbon mat soyeux

Intense Brown seidenmatt

Intense Brown silky matt
Intense Brown zijdemat
Intense Brown mat soyeux

N

Black blue seidenmatt

Black blue silky matt
Black blue zijdemat
Black blue mat soyeux

Schwarz Mattlack

Black matt lacquer
Zwart matlak
Noir laqué mat

MADISON
UV-LACKFRONT HOCHGLANZ
UV LACQUER FRONT HIGH-GLOSS
UV-LAKFRONT HOOGGLANS
FAÇADE LAQUE UV BRILLANTE

Arktis Hochglanz
Arctic high-gloss
Arctis hoogglans
Arctique brillant

Weiß Hochglanz
White high-gloss
Wit hoogglans
Blanc brillant

Silk Hochglanz
Silk high-gloss
Silk hoogglans
Silk brillant

Moonlight grey Hochglanz
Moonlight grey high-gloss
Moonlight grey hoogglans
Moonlight grey brillant

Sandbeige Hochglanz
Sand beige high-gloss
Zandbeige hoogglans
Beige sable brillant

Greige Hochglanz
Greige High-gloss
Greige hoogglans
Grège brillant

Quarzgrau Hochglanz
Quartz grey high-gloss
Kwartsgrijs hoogglans
Gris quartz brillant

ARIZONA
HOCHGLANZLACK
HIGH-GLOSS LACQUER
HOOGGLANSLAK
LAQUE BRILLANTE

Arktis Hochglanz
Arctic high-gloss
Arctis hoogglans
Arctique brillant

Weiß Hochglanz
White high-gloss
Wit hoogglans
Blanc brillant

Silk Hochglanz
Silk high-gloss
Silk hoogglans
Silk brillant

Moonlight grey Hochglanz
Moonlight grey high-gloss
Moonlight grey hoogglans
Moonlight grey brillant

Sandbeige Hochglanz
Sand beige high-gloss
Zandbeige hoogglans
Beige sable brillant

Greige Hochglanz
Greige high-gloss
Greige hoogglans
Grège brillant

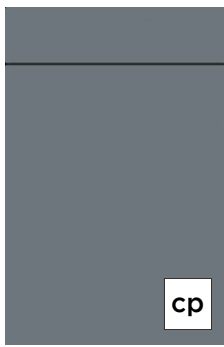
Quarzgrau Hochglanz
Quartz grey high-gloss
Kwartsgrijs hoogglans
Gris quartz brillant

Carbon Hochglanz
Carbon high-gloss
Carbon hoogglans
Carbon brillant

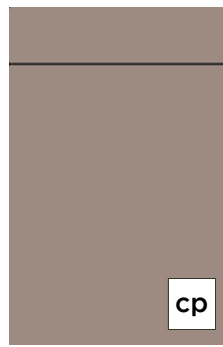
ÜBERZEUGEND AUF GANZER LINIE

COMPELLING IN EVERY RESPECT
OVERTUIGEND OVER DE HELE LINIE
ARGUMENT DE POIDS

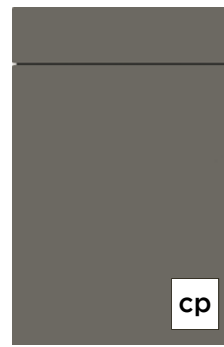
1



Atlanta 233
Stormgrey seidenmatt
Stormgrey silky matt
Stormgrey zijdemat
Stormgrey mat soyeux



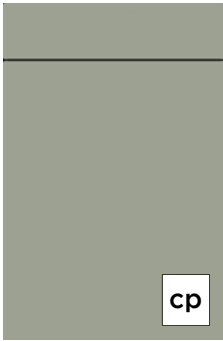
Atlanta 234
Greige seidenmatt
Greige silky matt
Greige zijdemat
Grège mat soyeux



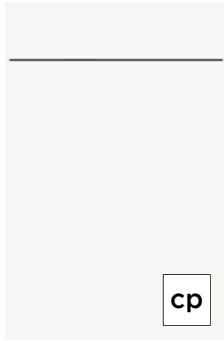
Atlanta 235
Quarzgrau
Quartz grey
Kwartsgrijs
Gris quartz



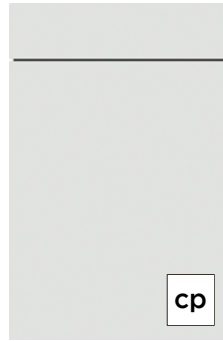
Atlanta 236
Carbon



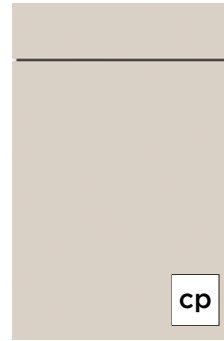
Atlanta 237
Salbei seidenmatt
Sage silky matt
Salie zijdemat
Sauge mat soyeux



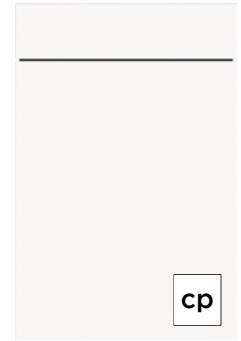
Atlanta 239
Weiß seidenmatt
White silky matt
Wit zijdemat
Blanc mat soyeux



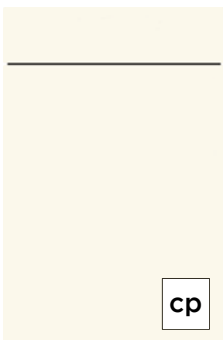
Atlanta 240
Moonlight grey seidenmatt
Moonlight grey silky matt
Moonlight grey zijdemat
Moonlight grey mat soyeux



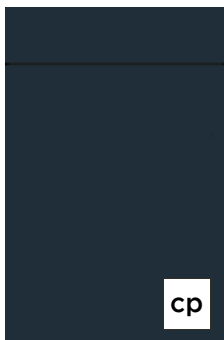
Atlanta 241
Sandbeige seidenmatt
Sand beige silky matt
Zandbeige zijdemat
Beige sable mat soyeux



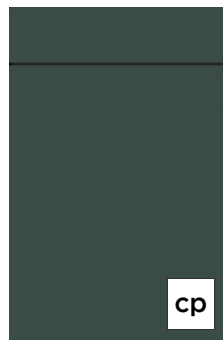
Atlanta 245
Arktis seidenmatt
Arctic silky matt
Arctis zijdemat
Arctique mat soyeux



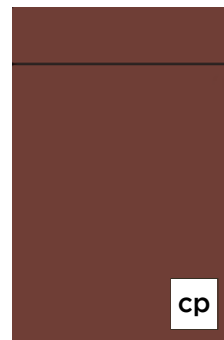
Atlanta 248
Silk seidenmatt
Silk silky matt
Silk zijdemat
Silk mat soyeux



Atlanta 251
Black blue seidenmatt
Black blue silky matt
Black blue zijdemat
Black blue mat soyeux



Atlanta 252
Black green seidenmatt
Black green silky matt
Black green zijdemat
Black green mat soyeux



Atlanta 253
Acai seidenmatt
Acai silky matt
Acai zijdemat
Acai mat soyeux



Atlanta 254
Intense Brown seidenmatt
Intense Brown silky matt
Intense Brown zijdemat
Intense Brown mat soyeux



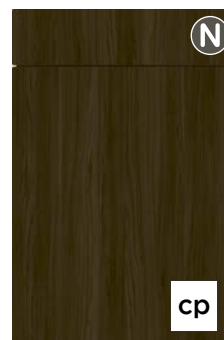
Atlanta 255
Nebelgrau seidenmatt
Mist grey silky matt
Mist grijs zijdemat
Gris brume mat soyeux



Montgomery 141
Honey Oak



Montgomery 142
Amber Oak



Montgomery 143
Coffee Oak



Montgomery 145
Wild Oak



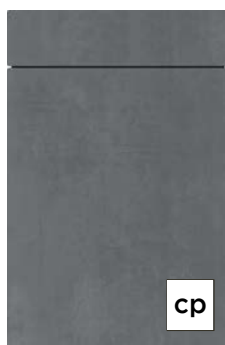
Montgomery 185
 Grain hell
 Grain light
 Grain licht
 Grain clair



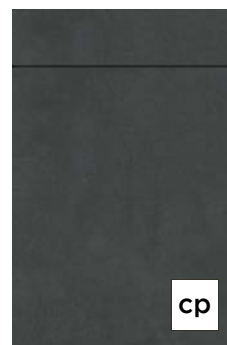
Reno 126
 Concrete grey



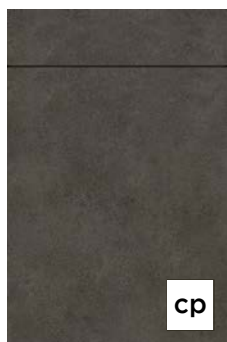
Reno 132
 Concrete white



Reno 134
 Concrete anthracite



Albany 155
 Kito Stahl
 Kito steel
 Kito staal
 Kito acier



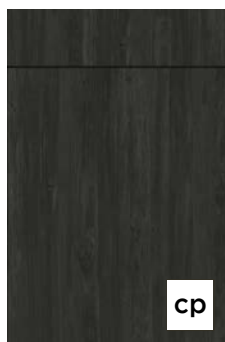
Albany 157
 Mocca



Albany 158
 Sand
 Zand



Albany 159
 Terra



Helena 147
 Black burned



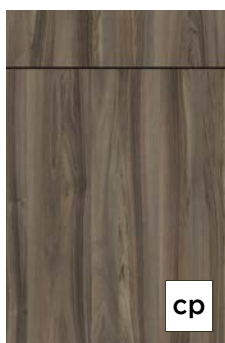
Helena 149
 Natural Oak



Helena 160
 Ulme gekälkt
 Elm limed
 Olm gekalkt
 Orme blanchi



Helena 161
 Alpine Oak



Helena 163
 Elegant brown



Malmö 201
 Black burned



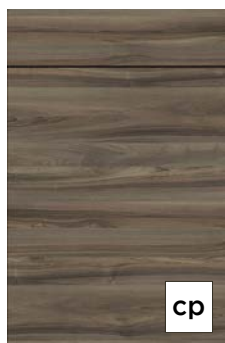
Malmö 202
 Natural Oak



Malmö 203
 Alpine Oak



Malmö 205
 Ulme gekälkt
 Elm limed
 Olm gekalkt
 Orme blanchi



Malmö 206
 Elegant brown

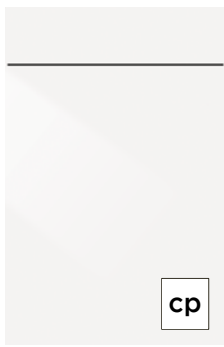


Madison 300
 Sandbeige Hochglanz
 Sand beige high-gloss
 Zandbeige hoogglans
 Beige sable brillant

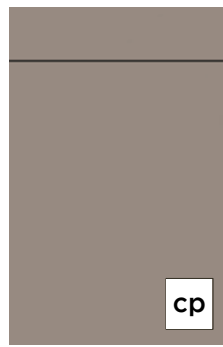
cp = Grifflos erhältlich
 = Available without handles
 = Greeploos verkrijgbaar
 = Disponible sans poignées



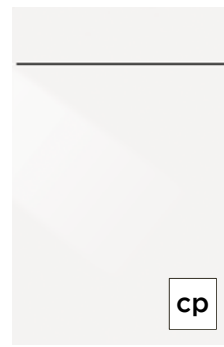
Madison 305
Quarzgrau Hochglanz
 Quartz grey high-gloss
 Kwartsgrijs hoogglans
 Gris quartz brillant



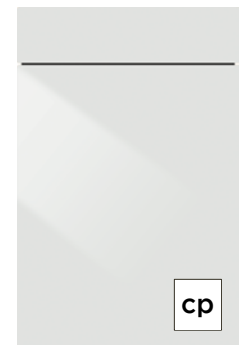
Madison 307
Arktis Hochglanz
 Arctic high-gloss
 Arctis hoogglans
 Arctique brillant



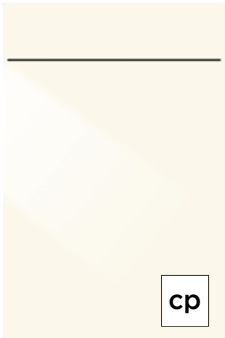
Madison 308
Greige Hochglanz
 Greige high-gloss
 Greige hoogglans
 Grège brillant



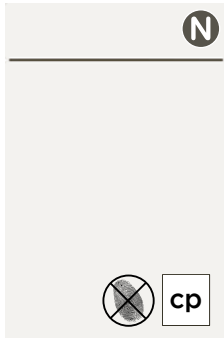
Madison 341
Weiß Hochglanz
 White high-gloss
 Wit hoogglans
 Blanc brillant



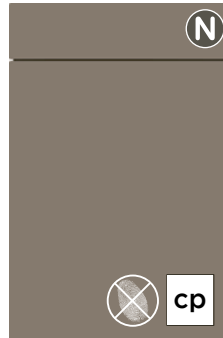
Madison 343
Moonlight grey Hochglanz
 Moonlight grey high-gloss
 Moonlight grey hoogglans
 Moonlight grey brillant



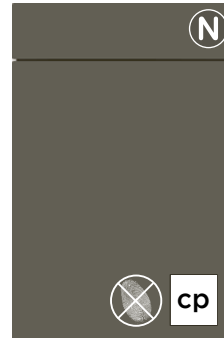
Madison 344
Silk Hochglanz
 Silk high-gloss
 Silk hoogglans
 Silk brillant



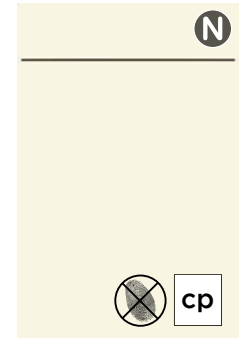
Tallinn 275
Weiß seidenmatt
 White silky matt
 Wit zijdemat
 Blanc mat soyeux



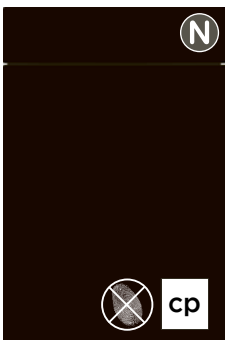
Tallinn 276
Greige seidenmatt
 Greige silky matt
 Greige zijdemat
 Gréige mat soyeux



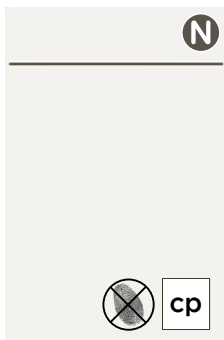
Tallinn 277
Quarzgrau seidenmatt
 Quartz grey silky matt
 Kwartsgrijs zijdemat
 Gris quartz mat soyeux



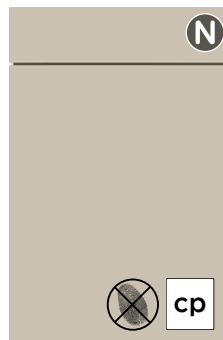
Tallinn 278
Silk seidenmatt
 Silk silky matt
 Silk zijdemat
 Silk mat soyeux



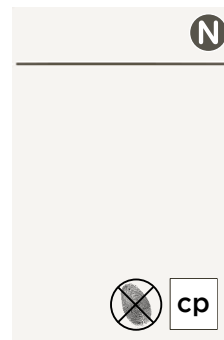
Tallinn 279
Schwarz seidenmatt
 Black silky matt
 Zwart zijdemat
 Noir mat soyeux



Tallinn 280
Moonlight grey seidenmatt
 Moonlight grey silky matt
 Moonlight grey zijdemat
 Moonlight grey mat soyeux



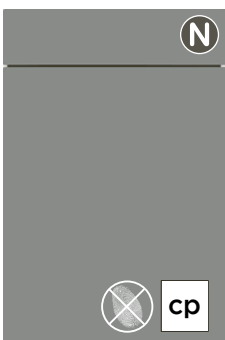
Tallinn 281
Sandbeige seidenmatt
 Sand beige silky matt
 Zandbeige zijdemat
 Beige sable mat soyeux



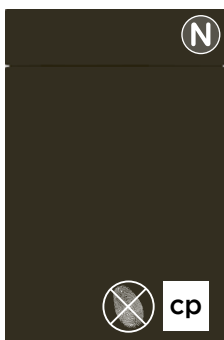
Tallinn 282
Arktis seidenmatt
 Arctic silky matt
 Arctis zijdemat
 Arctique mat soyeux



Tallinn 286
Black green seidenmatt
 Black green silky matt
 Black green zijdemat
 Black green mat soyeux



Tallinn 287
Nebelgrau seidenmatt
 Mist grey silky matt
 Mist grijs zijdemat
 Gris brume mat soyeux



Tallinn 288
Carbon seidenmatt
 Carbon silky matt
 Carbon zijdemat
 Carbon mat soyeux



Utah 462
 Dartmoor



Utah 463
 Nero



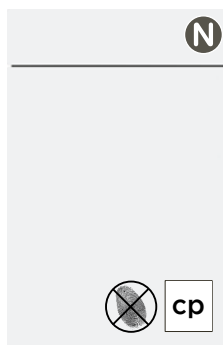
Utah 465
Maroni



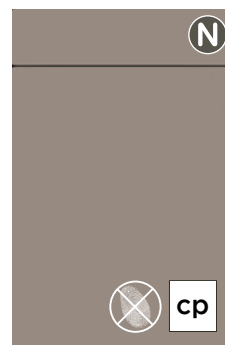
Utah 466
Toffee



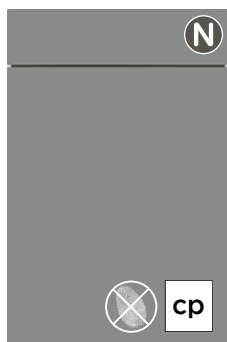
Utah 467
Caramel



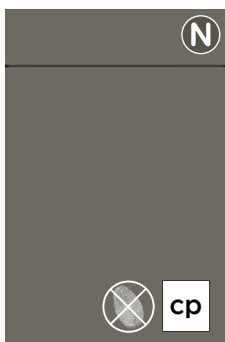
Luzern 360
Weiß seidenmatt
White silky matt
Wit zijdemat
Blanc mat soyeux



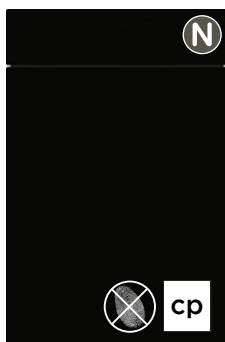
Luzern 361
Greige seidenmatt
Greige silky matt
Greige zijdemat
Greige mat soyeux



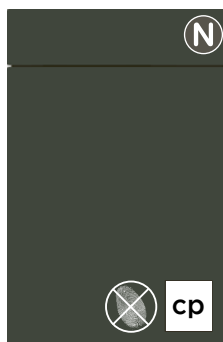
Luzern 362
Nebelgrau seidenmatt
Mist grey silky matt
Mist grijs zijdemat
Gris brume mat soyeux



Luzern 363
Quarzgrau seidenmatt
Quartz grey silky matt
Kwartsgrijs zijdemat
Gris quartz mat soyeux



Luzern 364
Schwarz seidenmatt
Black silky matt
Zwart zijdemat
Noir mat soyeux



Luzern 367
Black green seidenmatt
Black green silky matt
Black green zijdemat
Black green mat soyeux

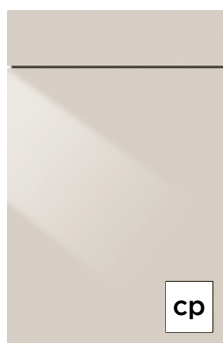
4



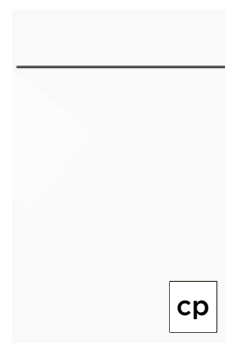
Arizona 313
Moonlight grey Hochglanz
Moonlight grey high-gloss
Moonlight grey hoogglans
Moonlight grey brillant



Arizona 314
Weiß Hochglanz
White high-gloss
Wit hoogglans
Blanc brillant



Arizona 319
Sandbeige Hochglanz
Sand beige high-gloss
Zandbeige hoogglans
Beige sable brillant



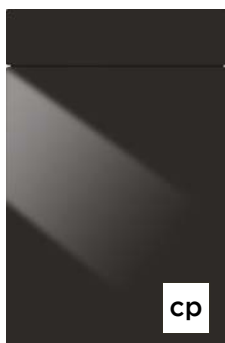
**Arizona 321
FG 437**
Arktis Hochglanz
Arctic high-gloss
Arctis hoogglans
Arctique brillant



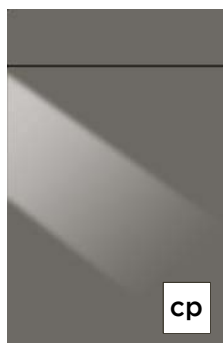
**Arizona 321
FG 442**
Silk Hochglanz
Silk high-gloss
Silk hoogglans
Silk brillant



**Arizona 321
FG 310**
Greige Hochglanz
Greige high-gloss
Greige hoogglans
Grège brillant



**Arizona 321
FG 454**
Carbon Hochglanz
Carbon high-gloss
Carbon hoogglans
Carbon brillant



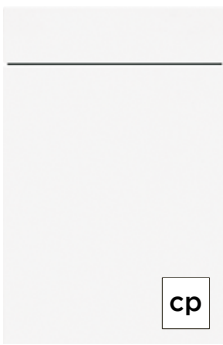
**Arizona 321
FG 496**
Quarzgrau Hochglanz
Quartz grey high-gloss
Kwartsgrijs hoogglans
Gris quartz brillant



**Alabama 390
FG 376**
Weiß seidenmatt
White silky matt
Wit zijdemat
Blanc mat soyeux

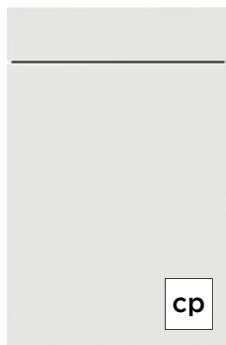
cp = Grifflos erhältlich
= Available without handles
= Greeploos verkrijgbaar
= Disponible sans poignées

 = Anti-Fingerprint
= Anti-fingerprint
= Anti-fingerprint
= Anti-traces de doigts



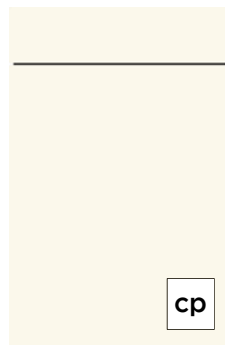
**Alabama 390
FG 387**

Arktis seidenmatt
Arctic silky matt
Arctis zijdemat
Arctique mat soyeux



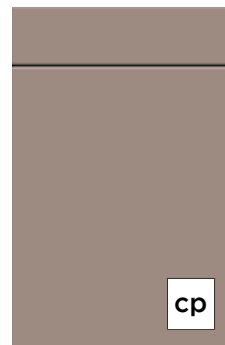
**Alabama 390
FG 431**

Moonlight grey seidenmatt
Moonlight grey silky matt
Moonlight grey zijdemat
Moonlight grey mat soyeux



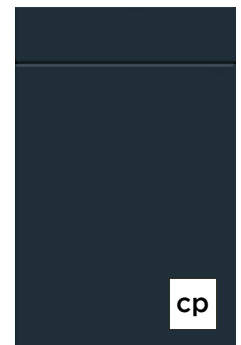
**Alabama 390
FG 439**

Silk seidenmatt
Silk silky matt
Silk zijdemat
Silk mat soyeux



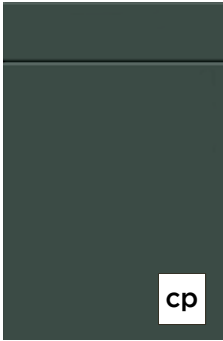
**Alabama 390
FG 304**

Greige seidenmatt
Greige silky matt
Greige zijdemat
Grège mat soyeux



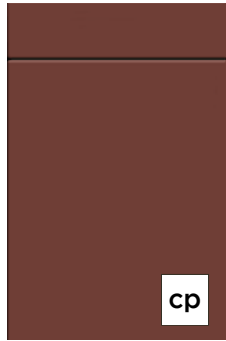
**Alabama 390
FG 306**

Black blue seidenmatt
Black blue silky matt
Black blue zijdemat
Black blue mat soyeux



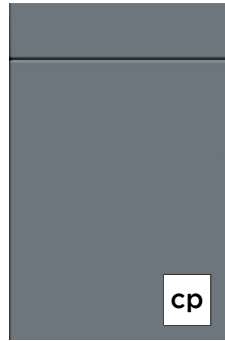
**Alabama 390
FG 307**

Black green seidenmatt
Black green silky matt
Black green zijdemat
Black green mat soyeux



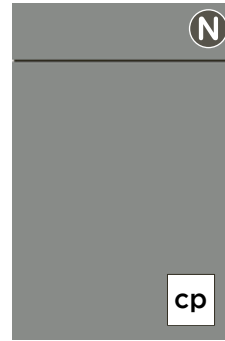
**Alabama 390
FG 308**

Acai seidenmatt
Acai silky matt
Acai zijdemat
Acai mat soyeux



**Alabama 390
FG 309**

Stormgrey seidenmatt
Stormgrey silky matt
Stormgrey zijdemat
Stormgrey mat soyeux



**Alabama 390
FG 315**

Nebelgrau seidenmatt
Mist grey silky matt
Mist grijs zijdemat
Gris brume mat soyeux



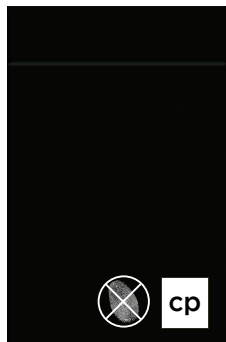
**Alabama 390
FG 316**

Intense Brown seidenmatt
Intense Brown silky matt
Intense Brown zijdemat
Intense Brown mat soyeux



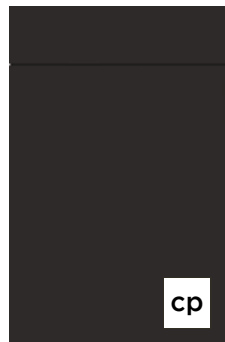
**Alabama 390
FG 432**

Sandbeige seidenmatt
Sand beige silky matt
Zandbeige zijdemat
Beige sable mat soyeux



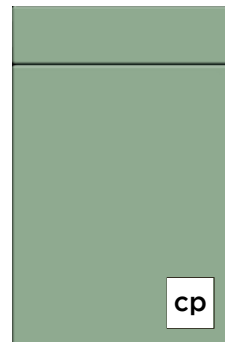
**Alabama 390
FG 441**

Schwarz Mattlack
Black matt lacquer
Zwart matlak
Noir laqué mat



**Alabama 390
FG 453**

Carbon seidenmatt
Carbon silky matt
Carbon zijdemat
Carbon mat soyeux



**Alabama 390
FG 457**

Salbei seidenmatt
Sage silky matt
Salie zijdemat
Sauge mat soyeux



**Alabama 390
FG 495**

Quarzgrau seidenmatt
Quartz grey silky matt
Kwartsgrijs zijdemat
Gris quartz mat soyeux



**Honolulu 490
FG 376**

Weiß seidenmatt
White silky matt
Wit zijdemat
Blanc mat soyeux



**Honolulu 490
FG 387**

Arktis seidenmatt
Arctic silky matt
Arctis zijdemat
Arctique mat soyeux



**Honolulu 490
FG 431**

Moonlight grey seidenmatt
Moonlight grey silky matt
Moonlight grey zijdemat
Moonlight grey mat soyeux



**Honolulu 490
FG 439**

Silk seidenmatt
Silk silky matt
Silk zijdemat
Silk mat soyeux



**Honolulu 490
FG 304**

Greige seidenmatt
Greige silky matt
Greige zijdemat
Grège mat soyeux



**Honolulu 490
FG 306**
Black blue seidenmatt
Black blue silky matt
Black blue zijdemat
Black blue mat soyeux



**Honolulu 490
FG 307**
Black green seidenmatt
Black green silky matt
Black green zijdemat
Black green mat soyeux



**Honolulu 490
FG 308**
Acai seidenmatt
Acai silky matt
Acai zijdemat
Acai mat soyeux



**Honolulu 490
FG 309**
Stormgrey seidenmatt
Stormgrey silky matt
Stormgrey zijdemat
Stormgrey mat soyeux



**Honolulu 490
FG 315**
Nebelgrau seidenmatt
Mist grey silky matt
Mist grijs zijdemat
Gris brume mat soyeux



**Honolulu 490
FG 316**
Intense Brown seidenmatt
Intense Brown silky matt
Intense Brown zijdemat
Intense Brown mat soyeux



**Honolulu 490
FG 432**
Sandbeige seidenmatt
Sand beige silky matt
Zandbeige zijdemat
Beige sable mat soyeux



**Honolulu 490
FG 441**
Schwarz Mattlack
Black matt lacquer
Zwart matlak
Noir laqué mat



**Honolulu 490
FG 453**
Carbon seidenmatt
Carbon silky matt
Carbon zijdemat
Carbon mat soyeux



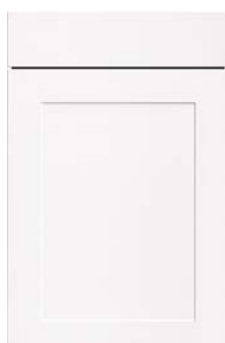
**Honolulu 490
FG 457**
Salbei seidenmatt
Sage silky matt
Salie zijdemat
Sauge mat soyeux



**Honolulu 490
FG 495**
Quarzgrau seidenmatt
Quartz grey silky matt
Kwartsgrijs zijdemat
Gris quartz mat soyeux



**Phoenix 540
FG 376**
Weiß seidenmatt
White silky matt
Wit zijdemat
Blanc mat soyeux



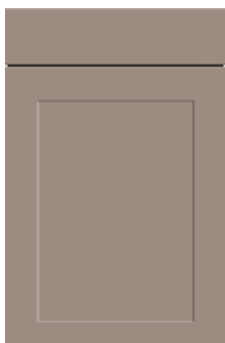
**Phoenix 540
FG 387**
Arktis seidenmatt
Arctic silky matt
Arctis zijdemat
Arctique mat soyeux



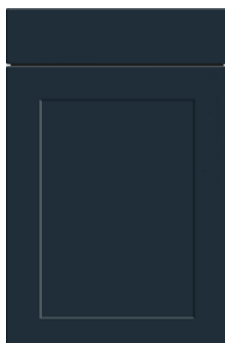
**Phoenix 540
FG 431**
Moonlight grey seidenmatt
Moonlight grey silky matt
Moonlight grey zijdemat
Moonlight grey mat soyeux



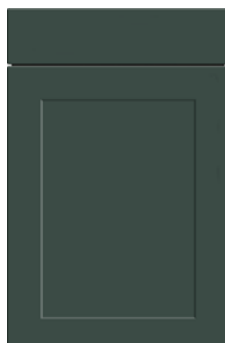
**Phoenix 540
FG 439**
Silk seidenmatt
Silk silky matt
Silk zijdemat
Silk mat soyeux



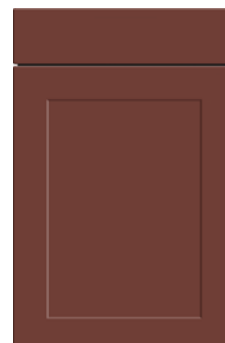
**Phoenix 540
FG 304**
Greige seidenmatt
Greige silky matt
Greige zijdemat
Grège mat soyeux



**Phoenix 540
FG 306**
Black blue seidenmatt
Black blue silky matt
Black blue zijdemat
Black blue mat soyeux



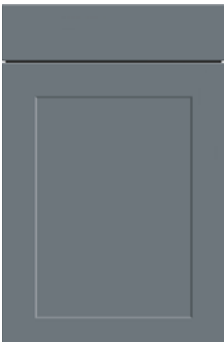
**Phoenix 540
FG 307**
Black green seidenmatt
Black green silky matt
Black green zijdemat
Black green mat soyeux



**Phoenix 540
FG 308**
Acai seidenmatt
Acai silky matt
Acai zijdemat
Acai mat soyeux

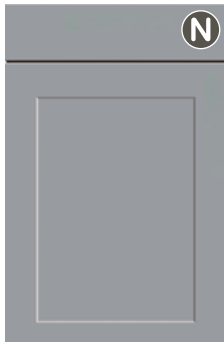
cp = Grifflos erhältlich
= Available without handles
= Greeploos verkrijgbaar
= Disponible sans poignées

= Anti-Fingerprint
= Anti-fingerprint
= Anti-fingerprint
= Anti-traces de doigts



**Phoenix 540
FG 309**

Stormgrey seidenmatt
Stormgrey silky matt
Stormgrey zijdemat
Stormgrey mat soyeux



**Phoenix 540
FG 315**

Nebelgrau seidenmatt
Mist grey silky matt
Mist grijs zijdemat
Gris brume mat soyeux



**Phoenix 540
FG 316**

Intense Brown seidenmatt
Intense Brown silky matt
Intense Brown zijdemat
Intense Brown mat soyeux



**Phoenix 540
FG 432**

Sandbeige seidenmatt
Sand beige silky matt
Zandbeige zijdemat
Beige sable mat soyeux



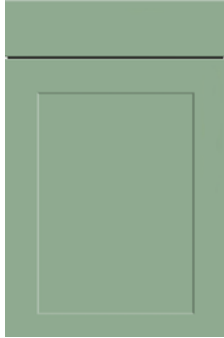
**Phoenix 540
FG 441**

Schwarz Mattlack
Black matt lacquer
Zwart matlak
Noir laqué mat



**Phoenix 540
FG 453**

Carbon seidenmatt
Carbon silky matt
Carbon zijdemat
Carbon mat soyeux



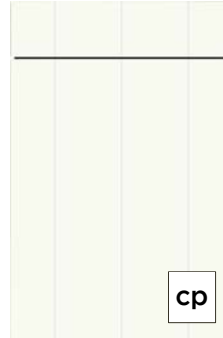
**Phoenix 540
FG 457**

Salbei seidenmatt
Sage silky matt
Salie zijdemat
Sauge mat soyeux



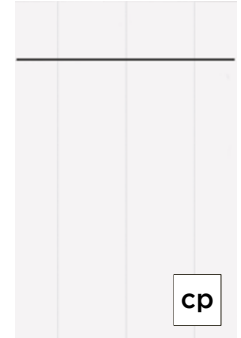
**Phoenix 540
FG 495**

Quarzgrau seidenmatt
Quartz grey silky matt
Kwartzgrijs zijdemat
Gris quartz mat soyeux



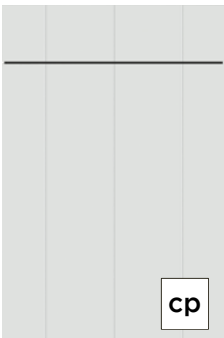
**Conneticut 335
FG 376**

Weiß seidenmatt
White silky matt
Wit zijdemat
Blanc mat soyeux



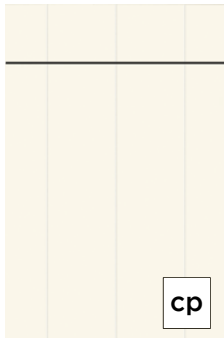
**Conneticut 335
FG 387**

Arktis seidenmatt
Arctic silky matt
Arctis zijdemat
Arctique mat soyeux



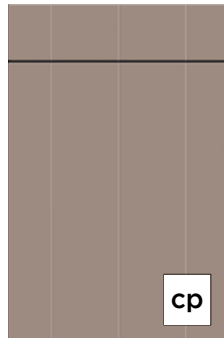
**Conneticut 335
FG 431**

Moonlight grey seidenmatt
Moonlight grey silky matt
Moonlight grey zijdemat
Moonlight grey mat soyeux



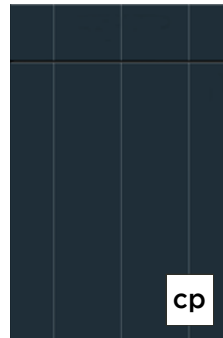
**Conneticut 335
FG 439**

Silk seidenmatt
Silk silky matt
Silk zijdemat
Silk mat soyeux



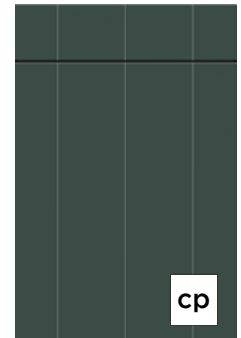
**Conneticut 335
FG 304**

Greige seidenmatt
Greige silky matt
Greige zijdemat
Grège mat soyeux



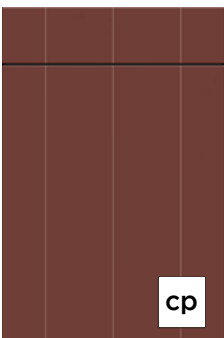
**Conneticut 335
FG 306**

Black blue seidenmatt
Black blue silky matt
Black blue zijdemat
Black blue mat soyeux



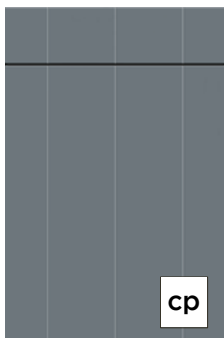
**Conneticut 335
FG 307**

Black green seidenmatt
Black green silky matt
Black green zijdemat
Black green mat soyeux



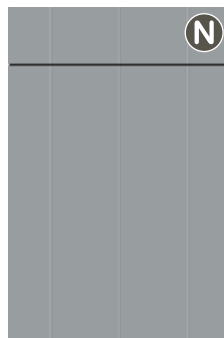
**Conneticut 335
FG 308**

Acai seidenmatt
Acai silky matt
Acai zijdemat
Acai mat soyeux



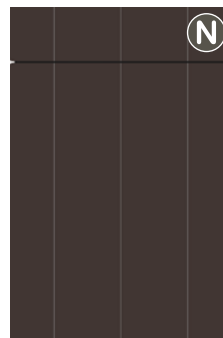
**Conneticut 335
FG 309**

Stormgrey seidenmatt
Stormgrey silky matt
Stormgrey zijdemat
Stormgrey mat soyeux



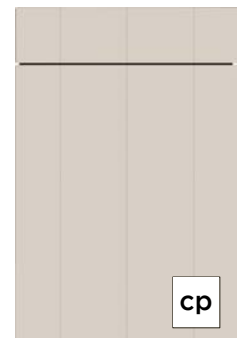
**Conneticut 335
FG 315**

Nebelgrau seidenmatt
Mist grey silky matt
Mist grijs zijdemat
Gris brume mat soyeux



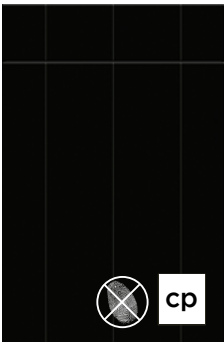
**Conneticut 335
FG 316**

Intense Brown seidenmatt
Intense Brown silky matt
Intense Brown zijdemat
Intense Brown mat soyeux

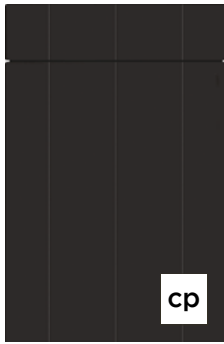


**Conneticut 335
FG 432**

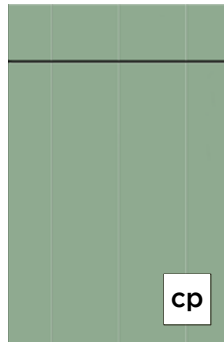
Sandbeige seidenmatt
Sand beige silky matt
Zandbeige zijdemat
Beige sable mat soyeux



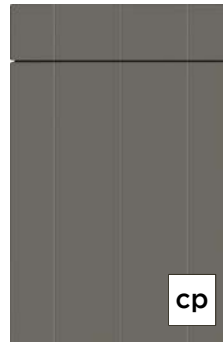
**Conneticut 335
FG 441**
Schwarz Mattlack
Black matt lacquer
Zwart matlak
Noir laqué mat



**Conneticut 335
FG 453**
Carbon seidenmatt
Carbon silky matt
Carbon zijdemat
Carbon mat soyeux



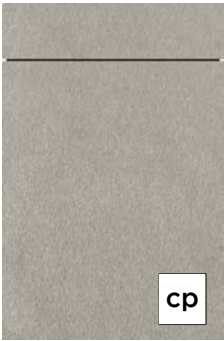
**Conneticut 335
FG 457**
Salbei seidenmatt
Sage silky matt
Salie zijdemat
Sauge mat soyeux



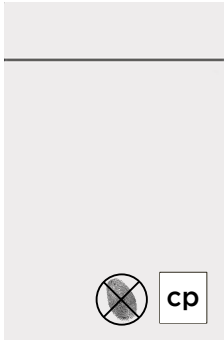
**Conneticut 335
FG 495**
Quarzgrau seidenmatt
Quartz grey silky matt
Kwartsgrijs zijdemat
Gris quartz mat soyeux



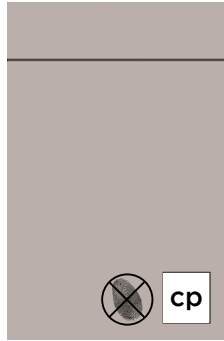
Nashville 366
Metallauflage Messing
Metal finish, brass
Metalen laag messing
Support métallique laiton



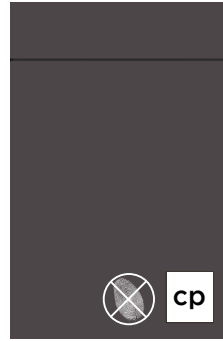
Nashville 376
Metallauflage edelstahlfarbig
Metal finish, stainless steel-
coloured / Metalen laag
rvs-kleur / Support métallique
couleur inox



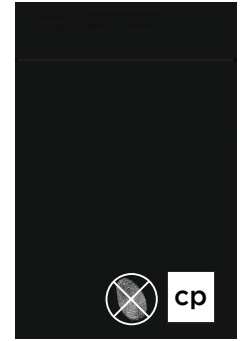
Dayton 571
Bianco matt
Bianco matt
Bianco mat
Bianco mat



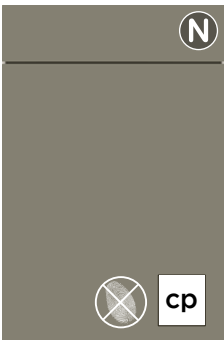
Dayton 572
Sabbia matt
Sabbia matt
Sabbia mat
Sabbia mat



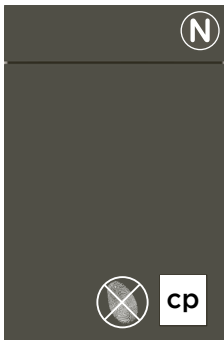
Dayton 573
Fumo matt
Fumo matt
Fumo mat
Fumo mat



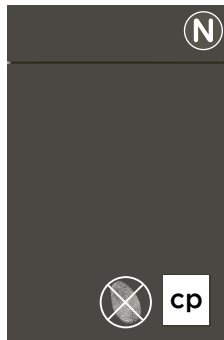
Dayton 574
Piano matt
Piano matt
Piano mat
Piano mat



Dayton 575
Aureo matt
Aureo matt
Aureo mat
Aureo mat



Dayton 576
Titanio matt
Titanio matt
Titanio mat
Titanio mat



Dayton 577
Grafite matt
Grafite matt
Grafite mat
Grafite mat



**Topeka 550
FG 241**
Weiß seidenmatt
White silky matt
Wit zijdemat
Blanc mat soyeux



**Topeka 550
FG 243**
Arktis seidenmatt
Arctic silky matt
Arctis zijdemat
Arctique mat soyeux



**Topeka 550
FG 244**
Moonlight grey seidenmatt
Moonlight grey silky matt
Moonlight grey zijdemat
Moonlight grey mat soyeux



**Topeka 550
FG 245**
Silk seidenmatt
Silk silky matt
Silk zijdemat
Silk mat soyeux



**Topeka 550
FG 232**
Nebelgrau seidenmatt
Mist grey silky matt
Mist grijs zijdemat
Gris brume mat soyeux



**Topeka 550
FG 234**
Intense Brown seidenmatt
Intense Brown silky matt
Intense Brown zijdemat
Intense Brown mat soyeux

cp = Grifflos erhältlich
= Available without handles
= Greeploos verkrijgbaar
= Disponible sans poignées

 = Anti-Fingerprint
= Anti-fingerprint
= Anti-fingerprint
= Anti-traces de doigts



**Topeka 550
FG 235**
Black blue seidenmatt
Black blue silky matt
Black blue zijdemat
Black blue mat soyeux



**Topeka 550
FG 236**
Black green seidenmatt
Black green silky matt
Black green zijdemat
Black green mat soyeux



**Topeka 550
FG 237**
Acai seidenmatt
Acai silky matt
Acai zijdemat
Acai mat soyeux



**Topeka 550
FG 238**
Stormgrey seidenmatt
Stormgrey silky matt
Stormgrey zijdemat
Stormgrey mat soyeux



**Topeka 550
FG 240**
Greige seidenmatt
Greige silky matt
Greige zijdemat
Grège mat soyeux



**Topeka 550
FG 248**
Sandbeige seidenmatt
Sand beige silky matt
Zandbeige zijdemat
Beige sable mat soyeux



**Topeka 550
FG 249**
Carbon seidenmatt
Carbon silky matt
Carbon zijdemat
Carbon mat soyeux



**Topeka 550
FG 255**
Quarzgrau seidenmatt
Quartz grey silky matt
Kwartzgrijs zijdemat
Gris quartz mat soyeux



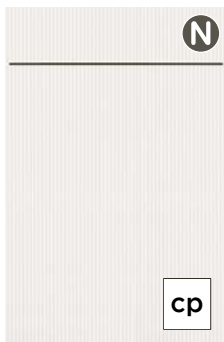
**Topeka 550
FG 256**
Salbei seidenmatt
Sage silky matt
Salie zijdemat
Sauge mat soyeux



**Topeka 550
FG 259**
Schwarz Mattlack
Black matt lacquer
Zwart matlak
Noir laqué mat



**Dakota 530
FG 376**
Weiß seidenmatt
White silky matt
Wit zijdemat
Blanc mat soyeux



**Dakota 530
FG 387**
Arktis seidenmatt
Arctic silky matt
Arctis zijdemat
Arctique mat soyeux



**Dakota 530
FG 431**
Moonlight grey seidenmatt
Moonlight grey silky matt
Moonlight grey zijdemat
Moonlight grey mat soyeux



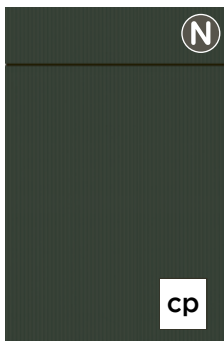
**Dakota 530
FG 439**
Silk seidenmatt
Silk silky matt
Silk zijdemat
Silk mat soyeux



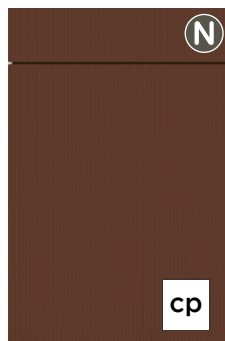
**Dakota 530
FG 304**
Greige seidenmatt
Greige silky matt
Greige zijdemat
Grège mat soyeux



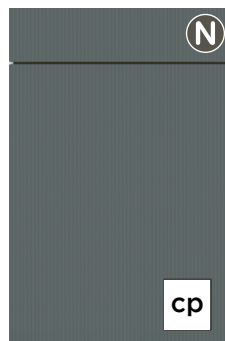
**Dakota 530
FG 306**
Black blue seidenmatt
Black blue silky matt
Black blue zijdemat
Black blue mat soyeux



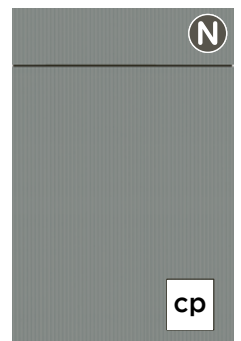
**Dakota 530
FG 307**
Black green seidenmatt
Black green silky matt
Black green zijdemat
Black green mat soyeux



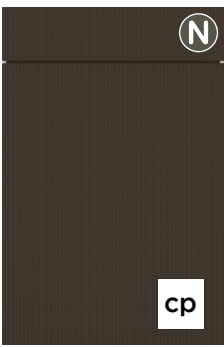
**Dakota 530
FG 308**
Acai seidenmatt
Acai silky matt
Acai zijdemat
Acai mat soyeux



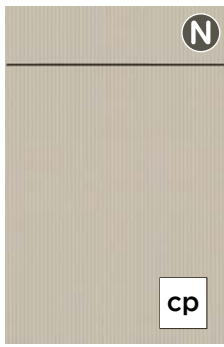
**Dakota 530
FG 309**
Stormgrey seidenmatt
Stormgrey silky matt
Stormgrey zijdemat
Stormgrey mat soyeux



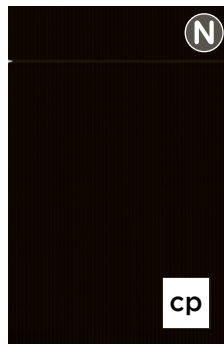
**Dakota 530
FG 315**
Nebelgrau seidenmatt
Mist grey silky matt
Mist grijs zijdemat
Gris brume mat soyeux



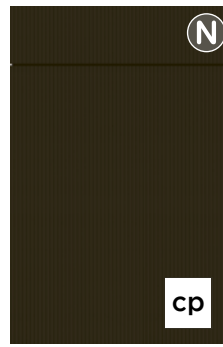
Dakota 530
FG 316
Intense Brown seidenmatt
Intense Brown silky matt
Intense Brown zijdemat
Intense Brown mat soyeux



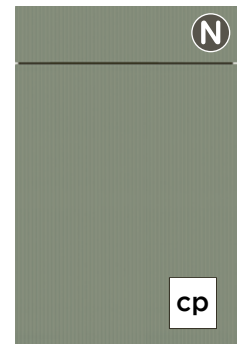
Dakota 530
FG 432
Sandbeige seidenmatt
Sand beige silky matt
Zandbeige zijdemat
Beige sable mat soyeux



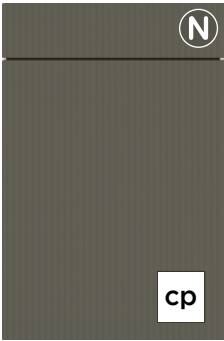
Dakota 530
FG 441
Schwarz Mattlack
Black matt lacquer
Zwart matlak
Noir laqué mat



Dakota 530
FG 453
Carbon seidenmatt
Carbon silky matt
Carbon zijdemat
Carbon mat soyeux



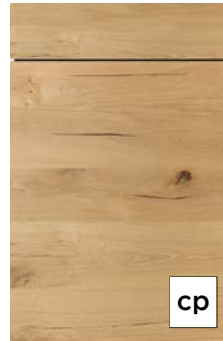
Dakota 530
FG 457
Salbei seidenmatt
Sage silky matt
Salie zijdemat
Sauge mat soyeux



Dakota 530
FG 495
Quarzgrau seidenmatt
Quartz grey silky matt
Kwartsgrijs zijdemat
Gris quartz mat soyeux



Annapolis 635
FG 313
Black Oak



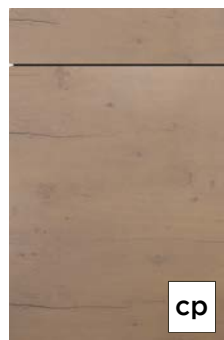
Annapolis 635
FG 314
New Oak



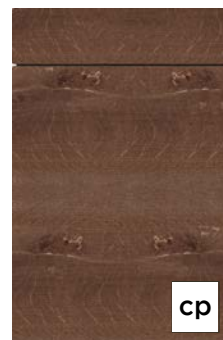
Annapolis 635
FG 480
Beach Wood



Annapolis 635
FG 483
Carbon Wood



Annapolis 635
FG 484
Smoke



Annapolis 635
FG 486
Dark Oak



Augusta 642
FG 313
Black Oak



Augusta 642
FG 314
New Oak



Augusta 642
FG 480
Beach Wood



Augusta 642
FG 483
Carbon Wood



Augusta 642
FG 484
Smoke



Augusta 642
FG 486
Dark Oak

cp = Grifflos erhältlich
= Available without handles
= Greeploos verkrijgbaar
= Disponible sans poignées

 = Anti-Fingerprint
= Anti-fingerprint
= Anti-fingerprint
= Anti-traces de doigts



Boise 644
FG 313
Black Oak



Boise 644
FG 314
New Oak



Boise 644
FG 480
Beach Wood



Boise 644
FG 483
Carbon Wood



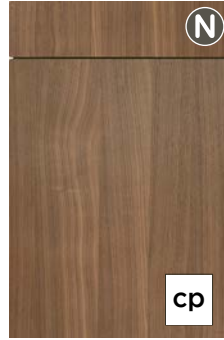
Boise 644
FG 484
Smoke



Boise 644
FG 486
Dark Oak



Salento 552
FG 317
Eiche Natur
Natural oak
Eiken naturel
Chêne naturel



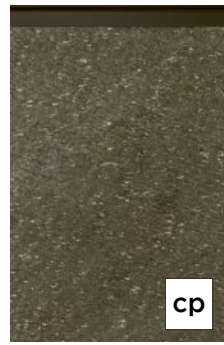
Salento 552
FG 318
Nussbaum
Walnut
Notenhout
Noyer



Salento 552
FG 319
Eiche geräuchert
Smoked oak
Eiken gerookt
Chêne fumé



Indianapolis 556
FG 271
Roca



Indianapolis 556
FG 272
Piedra



Indianapolis 556
FG 273
Plata



Cheyenne 638
FG 311
Black Oak



Cheyenne 638
FG 312
New Oak



Cheyenne 638
FG 459
Beach Wood



Cheyenne 638
FG 462
Carbon Wood



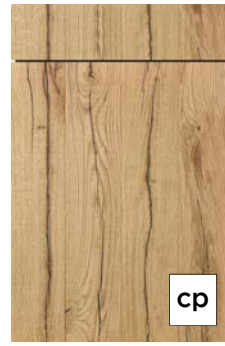
Cheyenne 638
FG 463
Smoke



Cheyenne 638
FG 465
Dark Oak



Lansing 640
FG 311
Black Oak



Lansing 640
FG 312
New Oak



Lansing 640
FG 459
Beach Wood



Lansing 640
FG 462
Carbon Wood



Lansing 640
FG 463
Smoke



Lansing 640
FG 465
Dark Oak



Concord 643
FG 311
Black Oak



Concord 643
FG 312
New Oak



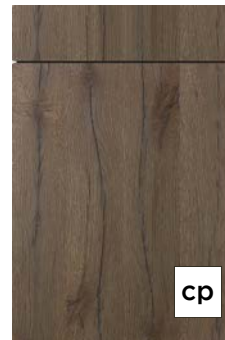
Concord 643
FG 459
Beach Wood



Concord 643
FG 462
Carbon Wood



Concord 643
FG 463
Smoke



Concord 643
FG 465
Dark Oak



Lille 551
FG 317
Eiche Natur
Natural oak
Eiken naturel
Chêne naturel



Lille 551
FG 318
Nussbaum
Walnut
Notenhout
Noyer



Lille 551
FG 319
Eiche geräuchert
Smoked oak
Eiken gerookt
Chêne fumé

cp = Grifflos erhältlich
= Available without handles
= Greeploos verkrijgbaar
= Disponible sans poignées

PULT- UND THEKENPLATTEN 90 MM | BAR AND COUNTER TOPS 90 MM
DIKKE WERKBLADEN EN BARBLADEN 90 MM | PLANS DE TRAVAIL ÉPAIS ET COMPTOIRS 90 MM

PULT- UND THEKENPLATTEN | BAR AND COUNTER TOPS | DIKKE WERKBLADEN EN BARBLADEN | PLANS DE TRAVAIL ÉPAIS ET COMPTOIRS



882 Grain hell
 882 Grain light
 882 Grain licht
 882 Grain clair



889 Concrete grey



891 Grain Cognac



893 Arizona Pine



898 Concrete anthracite



937 Historic Oak



941 Black burned



942 Natural Oak



953 Alpine Oak



956 Elegant brown



957 Saloon



961 Skyfall



967 Wild Oak



969 Marmor Grigio



970 Marmor Bianco



973 Terra



978 Marmor Nero



979 Sand
 979 Zand



981 Honey Oak



982 Coffee Oak

ARBEITSPLETTEN 16, 25 UND 39 MM | WORKTOPS 16, 25 AND 39 MM
WERKBLADEN 16, 25 EN 39 MM | PLANS DE TRAVAIL 16, 25 ET 39 MM



983 Amber Oak



865 Ceramica



869 Eiche Sand
 869 Oak sand
 869 Eiken zand
 869 Chêne sable



882 Grain hell
 882 Grain light
 882 Grain licht
 882 Grain clair



883 Rock Kiesel
 883 Rock pebble
 883 Rock kiezel
 883 Rock gravier



889 Concrete grey



890 Concrete white



891 Grain Cognac



893 Arizona Pine



898 Concrete anthracite



937 Historic Oak



941 Black burned



942 Natural Oak



947 Atlantic Stone Steel



952 Ulme gekälkt
 952 Elm limed
 952 Olm gekälkt
 952 Orme blanchi



953 Alpine Oak



956 Elegant brown



957 Saloon



960 Kito Stahl
 960 Kito steel
 960 Kito staal
 960 Kito acier



961 Skyfall

ARBEITSPLETTEN | WORKTOPS | WERKBLADEN | PLANS DE TRAVAIL

**ARBEITSPLATTEN 16, 25 UND 39 MM | WORKTOPS 16, 25 AND 39 MM
WERKBLADEN 16, 25 EN 39 MM | PLANS DE TRAVAIL 16, 25 ET 39 MM**

ARBEITSPLATTEN | WORKTOPS | WERKBLADEN | PLANS DE TRAVAIL



962 Mocca



964 Tibet



965 Quarz Rose



966 Stone Grid



967 Wild Oak



969 Marmor Grigio



970 Marmor Bianco



971 Moon



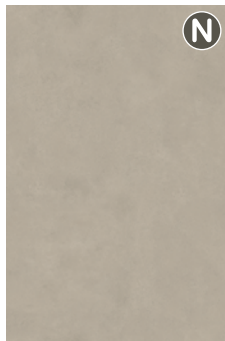
973 Terra



976 Green Slade



978 Marmor Nero



979 Sand
979 Zand



980 Shell Oak



981 Honey Oak

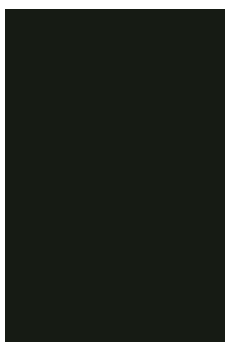


982 Coffee Oak

**KOMPAKTARBEITSPLATTEN 12 MM | COMPACT WOKTOPS 12 MM
COMPACTE WERKBLADEN 12 MM | PLANS DE TRAVAIL COMPACTS 12 MM**



983 Amber Oak



294 Steinstruktur Schwarz
294 Stone structure black
294 Steenstructuur zwart
294 Structure minérale noire



840 Steinstruktur Achat
840 Stone structure Achat
840 Textura de piedra Achat
840 Structure minérale Achat



841 Steinstruktur Patina
841 Stone structure Patina
841 Textura de piedra Patina
841 Structure minérale Patina



TREETIME



SCAN ME!

Wenn Küche und Wohnraum eins werden, ist Echtholz eine gute Wahl. Ob für den Design- oder Landhausstil – jedes unserer Hölzer besticht als Unikat mit charaktervoller Ausstrahlung. Sechs verschiedene Frontausführungen in jeweils sechs Farbnuancen von Beach Wood bis Smoke stehen zur Auswahl. Meisterhaft verarbeitet und mit der authentischen Optik und Haptik dieses natürlich gewachsenen Materials sind die 36 Echtholz-Varianten offen für jeden individuellen Material- und Farbmix.

Als de keuken en de woonruimte één worden, is echt hout een goede keuze. Of u nu kiest voor design- of landhuisstijl – elk van onze houtsoorten fascineert als unicum met een karakteristieke uitstraling. Er zijn zes verschillende frontuitvoeringen telkens in zes kleurschakeringen verkrijgbaar, van Beach Wood tot Smoke. Meesterlijk verwerkt en met de authentieke uitstraling van dit natuurlijk gegroeide materiaal staan de 36 echt houten varianten open voor elke gewenste materialen- en kleurencombinatie.

When kitchen and living space melt into one, genuine timber makes the perfect choice. Whether designer or country kitchen style – every one of our timbers is unique, captivating with an aura that oozes character. There's a choice of six different front finishes, each in six colour nuances ranging from Beach Wood to Smoke. Exquisitely crafted and with the authentic look and feel of this naturally grown material, the 36 genuine timber options embrace any chosen combination of materials and colours.

Quand la cuisine et le salon ne font plus qu'un, le bois véritable est le bon choix. Design ou style rustique, chacun de nos bois séduit par son look typé. Six façades, six nuances, de Beach Wood à Smoke, sont disponibles. Façonné magistralement, ce matériau naturel au toucher et au regard authentiques se décline en 36 variantes bois véritable pour combiner individuellement chaque grain et chaque couleur.

<p>CHEYENNE</p> <p>Black Oak New Oak Beach Wood Carbon Wood Smoke Dark Oak</p>	<p>LANSING</p> <p>Black Oak New Oak Beach Wood Carbon Wood Smoke Dark Oak</p>	<p>BOISE</p> <p>Black Oak New Oak Beach Wood Carbon Wood Smoke Dark Oak</p>
<p>AUGUSTA</p> <p>Black Oak New Oak Beach Wood Carbon Wood Smoke Dark Oak</p>	<p>ANNAPOLIS</p> <p>Black Oak New Oak Beach Wood Carbon Wood Smoke Dark Oak</p>	<p>CONCORD</p> <p>Black Oak New Oak Beach Wood Carbon Wood Smoke Dark Oak</p>

prisma form | KÜCHENWELTEN

prisma®

meine Küche!

MACHEN SIE IHRE KÜCHE ZUM SCHÖNSTEN ORT DER WELT. Ihr prisma-Händler in Ihrer Nähe steht Ihnen mit Rat und Tat sowie den schönsten Küchenmodellen zur Seite.

prisma | Küchenwelten | www.prisma-kuechen.de

Änderungen im Programm, Material, Ausführung, Abmessungen bleiben vorbehalten.
Alle Einrichtungsbeispiele sind unverbindlich. Druckfehlerberichtigungen behalten wir uns vor.
Mit Erscheinen dieses Katalogs verlieren alle bisherigen ihre Gültigkeit.